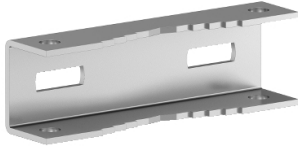


Fiche technique du produit

Spécifications



PanelSeT Accessoires - Fixation poteau - pour coffret - L600mm

NSYSFPSC60

Statut commercial: Commercialisé

Présentation

Lead time Généralement expédié sous 4 semaines

Principales

Gamme	PanelSeT
Catégorie d'accessoire / de pièce détachée	Accessoire de fixation
Type de produit ou équipement	Dispositif de fixation sur poteau
Application	Multi-usage
Pour dimensions d'enveloppe	-
Emplacement de montage	Partie arrière de l'enveloppe
Compatibilité de gamme	PanelSeT PanelSeT S3D PanelSeT PanelSeT SBM PanelSeT PanelSeT CRN
Composition de l'appareil	éléments de fixation 2 rail support 2 bande
Quantité par lot	Lot de 1

Complémentaires

Matière	Métal galvanisé
Mode de fixation	Par l'élément de fixation - type de vis M8 - pour les inserts à l'arrière du boîtier emplacement Diamètre minimum 150 mm Diamètre maximum 215 mm
Charge permanente admissible	100 kg
Hauteur	45 mm
Largeur	595 mm
Profondeur	32,5 mm
Poids du produit	3,2 kg

Emballage

Type d'emballage 1	PCE
Nombre d'unité par paquet	1
Hauteur de l'emballage 1	4,000 cm
Largeur de l'emballage 1	16,000 cm
Longueur de l'emballage 1	61,000 cm

Poids de l'emballage (Kg)	3,154 kg
---------------------------	----------

Garantie contractuelle

Coverage	Produit de base
----------	-----------------

Garantie	18 mois
----------	---------

Environmental Data

Schneider Electric vise à atteindre le statut de Net Zero d'ici 2050 grâce à des partenariats avec la chaîne logistique, des matériaux à faible impact et une circularité via notre campagne en cours "Use Better, Use Longer, Use Again" pour prolonger la durée de vie des produits et leur recyclabilité.

[Environmental Data expliquées >](#)

Empreinte environnementale

Profil environnemental du produit (PEP)

[Profil environnemental du Produit](#)

Use Better

Matières et Substances

Emballage avec carton recyclé

Non

Emballage sans plastique

Non

[Directive RoHS UE](#)

Conformité pro-active (Produit en dehors du scope légal RoHS UE)

Régulation REACH

[Déclaration REACH](#)

Use Again

Réemballer et réusiner

Profil de circularité

Pas d'opérations particulières de recyclage requises

Reprise

Non