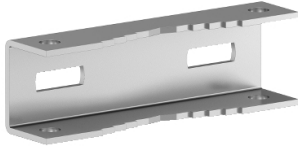


# Fiche technique du produit

Spécifications



## PanelSeT Accessoires - fixation poteau - pour coffret - L500mm

NSYSFPSC50

Statut commercial: Commercialisé

### Principales

|  |   |
|--|---|
| Gamme                                      | PanelSeT  |
| Catégorie d'accessoire / de pièce détachée | Accessoire de fixation  |
| Type de produit ou équipement              | Dispositif de fixation sur poteau                                       |
| Application                                | Multi-usage   |
| Pour dimensions d'enveloppe                | -   |
| Emplacement de montage                     | Partie arrière de l'enveloppe   |
| Compatibilité de gamme                     | PanelSeT PanelSeT S3D<br>PanelSeT PanelSeT SBM<br>PanelSeT PanelSeT CRN |
| Composition de l'appareil                  | éléments de fixation<br>2 rail support<br>2 bande                       |
| Quantité par lot                           | Lot de 1  |

### Complémentaires

|                              |  |
|------------------------------|--|
| Matière                      | Métal galvanisé  |
| Mode de fixation             | Par l'élément de fixation - type de vis M8 - pour les inserts à l'arrière du boîtier emplacement<br>Diamètre minimum 150 mm<br>Diamètre maximum 215 mm |
| Charge permanente admissible | 100 kg   |
| Hauteur                      | 45 mm  |
| Largeur                      | 495 mm   |
| Profondeur                   | 32,5 mm  |
| Poids du produit             | 2,588 kg   |

### Emballage

|                                |           |
|--------------------------------|-----------|
| Type d'emballage 1             | PCE       |
| Nombre d'unité par paquet      | 1         |
| Hauteur de l'emballage 1       | 3,500 cm  |
| Largeur de l'emballage 1       | 20,000 cm |
| Longueur de l'emballage 1      | 51,000 cm |
| Poids de l'emballage (Kg)      | 2,588 kg  |
| Type d'emballage 2             | PAM       |
| Nb produits dans l'emballage 2 | 200       |

|                           |            |
|---------------------------|------------|
| Hauteur de l'emballage 2  | 120,000 cm |
| Largeur de l'emballage 2  | 100,000 cm |
| Longueur de l'emballage 2 | 120,000 cm |
| Poids de l'emballage 2    | 520,000 kg |

## Garantie contractuelle

|          |                 |
|----------|-----------------|
| Coverage | Produit de base |
| Garantie | 18 mois         |

## Environmental Data

Schneider Electric vise à atteindre le statut de Net Zero d'ici 2050 grâce à des partenariats avec la chaîne logistique, des matériaux à faible impact et une circularité via notre campagne en cours "Use Better, Use Longer, Use Again" pour prolonger la durée de vie des produits et leur recyclabilité.

[Environmental Data expliquées >](#)

### Empreinte environnementale

Profil environnemental du produit (PEP)

[Profil environnemental du Produit](#)

### Use Better

#### Matières et Substances

Emballage avec carton recyclé

Non

Emballage sans plastique

Non

[Directive RoHS UE](#)

Conformité pro-active (Produit en dehors du scope légal RoHS UE)

Régulation REACH

[Déclaration REACH](#)

### Use Again

#### Réemballer et réusiner

Profil de circularité

Pas d'opérations particulières de recyclage requises

Reprise

Non