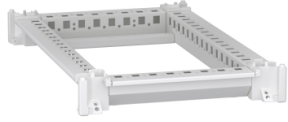


Fiche technique du produit

Spécifications



PrismaSeT HD - cadre supérieur et inférieur - 300x500 mm - blanc

NSYSFNC35ED

Statut commercial: Commercialisé

Principales

Gamme	PrismaSeT
Catégorie d'accessoire / de pièce détachée	Accessoire d'enveloppe
Application	Multi-usage
Type de produit ou équipement	Kit ossature
Dimensions nominales de l'armoire	- H: 2000 mm W: 300 mm D: 500 mm
Emplacement de montage	Partie inférieure des montants verticaux Partie supérieure des montants verticaux
Compatibilité de gamme	PrismaSeT PrismaSeT HD PrismaSeT PrismaSeT 6300
Composition de l'appareil	1 cadre inférieur 1 toit 1 cadre supérieur
Quantité par lot	Lot de 1

Complémentaires

Matière	Acier
Couleur	Blanc (RAL 9003)
Finition de la surface	Poudre époxy-polyester
Mode de fixation	Par vis - chaque coin du boîtier emplacement
Hauteur	110 mm
Largeur	300 mm
Profondeur	500 mm

Emballage

Type d'emballage 1	PCE
Nombre d'unité par paquet	1
Hauteur de l'emballage 1	13,000 cm
Largeur de l'emballage 1	31,000 cm
Longueur de l'emballage 1	52,000 cm
Poids de l'emballage (Kg)	9,910 kg
Type d'emballage 2	P12
Nb produits dans l'emballage 2	32
Hauteur de l'emballage 2	120,000 cm

Largeur de l'emballage 2	80,000 cm
Longueur de l'emballage 2	120,000 cm
Poids de l'emballage 2	328,000 kg

Garantie contractuelle

Coverage	Produit de base
Garantie	18 months

Environmental Data

Schneider Electric vise à atteindre le statut de Net Zero d'ici 2050 grâce à des partenariats avec la chaîne logistique, des matériaux à faible impact et une circularité via notre campagne en cours "Use Better, Use Longer, Use Again" pour prolonger la durée de vie des produits et leur recyclabilité.

[Environmental Data expliquées >](#)

Empreinte environnementale

Empreinte carbone du cycle de vie total 73

Profil environnemental du produit (PEP) [Profil environnemental du Produit](#)

Use Better

Matières et Substances

Emballage avec carton recyclé Non

Emballage sans plastique Non

[Directive RoHS UE](#) Conformité pro-active (Produit en dehors du scope légal RoHS UE)

Numéro SCIP 695ecfbd-bb51-4da6-80d3-6b38e7bcfee6

Régulation REACH [Déclaration REACH](#)

Use Again

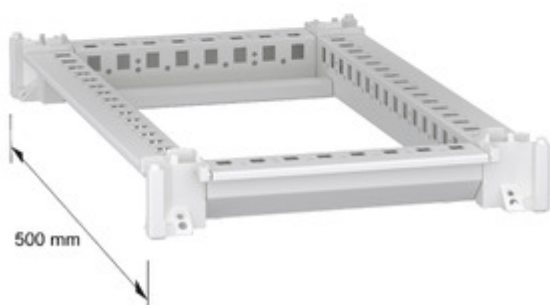
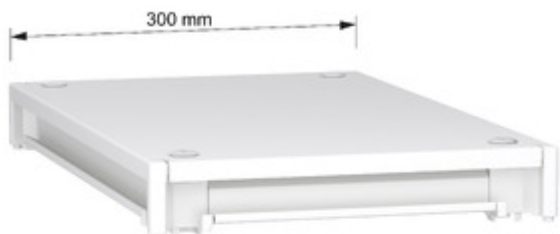
Réemballer et réusiner

Profil de circularité Pas d'opérations particulières de recyclage requises

Reprise Non

Technical Illustration

Dimensions



Technical Illustration

Exploded view



Image of product in real life situation

