

# Fiche technique du produit

Spécifications



## PanelSeT SFN - cellule - 1 porte - avec châssis - assemblé - 2000x1000x500 mm

NSYSFN201050P

**Statut commercial: Commercialisé**

### Principales

<b>Gamme</b>	PanelSeT
<b>Plage étendue</b>	PanelSeT SFN
<b>Application</b>	Multi-usage
<b>Type de produit ou équipement</b>	Enveloppe juxtaposable
<b>Hauteur nominale de l'enveloppe</b>	2000 mm
<b>Largeur nominale de l'enveloppe</b>	1000 mm
<b>Profondeur nominale de l'enveloppe</b>	500 mm
<b>Installation du coffret</b>	Posé au sol
<b>Composition de l'appareil</b>	2 rails coulissants 4 plaque de montage pattes de fixation rapide 1 structure 1 porte 1 système de verrouillage à poignée : porte 1 panneau arrière 1 toit 1 châssis plein

### Complémentaires

<b>Type de structure</b>	Formé à partir d'une section unique Montants verticaux reliés aux cadres supérieur et inférieur Panneaux et portes intégrés à la structure Structure perforée avec pas de 25 mm
<b>Ouverture de porte</b>	Réversible (120 °)
<b>Type de porte</b>	Pleine avant
<b>Type de châssis plein</b>	Pleine
<b>Type de plaque passe-câbles</b>	Sans plaque presse-étoupe
<b>Type de verrou</b>	Serrure à 4 points, poignée avec insert à double barre 5 mm porte avant
<b>Nombre de portes</b>	Avant : 1 porte(s)
<b>Accessibilité</b>	Côtés du boîtier Arrière Avant
<b>Pièces amovibles</b>	Porte par vis charnière Platine de montage par vis support de platine de montage Panneau arrière par vis Toit par vis Support de platine de montage par vis Rail coulissant par vis

<b>Matière</b>	Encadrement : métal galvanisé Montants : métal galvanisé Porte : tôle d'acier Panneaux : tôle d'acier Charnière : zamak Poignée : polyamide 6 avec 30 % de fibre de verre
<b>Finition de surface</b>	Poudre époxy-polyester
<b>Couleur</b>	Enveloppe : gris (RAL 7035) Poignée : noir (RAL 9005)
<b>Poids du produit</b>	134,4 kg

## Environnement

<b>Normes</b>	CEI 62208 UL CUL
<b>Degré de protection NEMA</b>	NEMA 3R/12
<b>Degré de protection IP</b>	IP55 se conformer à IEC 60529
<b>Tenue aux chocs IK</b>	IK10 se conformer à IEC 62262

## Emballage

<b>Type d'emballage 1</b>	PCE
<b>Nombre d'unité par paquet</b>	1
<b>Hauteur de l'emballage 1</b>	213,000 cm
<b>Largeur de l'emballage 1</b>	105,000 cm
<b>Longueur de l'emballage 1</b>	59,000 cm
<b>Poids de l'emballage (Kg)</b>	148,800 kg

## Garantie contractuelle

<b>Coverage</b>	Produit de base
<b>Garantie</b>	18 months

## Environmental Data

Schneider Electric vise à atteindre le statut de Net Zero d'ici 2050 grâce à des partenariats avec la chaîne logistique, des matériaux à faible impact et une circularité via notre campagne en cours "Use Better, Use Longer, Use Again" pour prolonger la durée de vie des produits et leur recyclabilité.

[Environmental Data expliquées >](#)

### Empreinte environnementale

Empreinte carbone du cycle de vie total 788

Profil environnemental du produit (PEP) [Profil environnemental du Produit](#)

### Use Better

#### Matières et Substances

Pourcentage moyen de teneur en métal recyclé 45 %

Emballage avec carton recyclé Oui

Emballage sans plastique Non

[Directive RoHS UE](#) Conformité pro-active (Produit en dehors du scope légal RoHS UE)

Numéro SCIP 695ecfbd-bb51-4da6-80d3-6b38e7bcfee6

Régulation REACH [Déclaration REACH](#)

### Use Again

#### Réemballer et réuser

Profil de circularité [Informations de fin de vie](#)

Reprise Non

Technical Illustration

Dimensions

---



Offer Marketing Illustration

## Product benefits / Features

---



Sturdy component protection

Decarbonized steel & sustainable packaging

Large choice of dimensions, models & accessories

Quality & aesthetics

Easy to equip  
Easy to maintain

Available in kit, mounted or customized

Technical illustration

Product Installation

---



Technical illustration

Product Installation

---



Technical illustration

Product Installation

---



Technical illustration

Product Installation

---



Technical illustration

Product Installation

---



Technical illustration

Product Installation

---

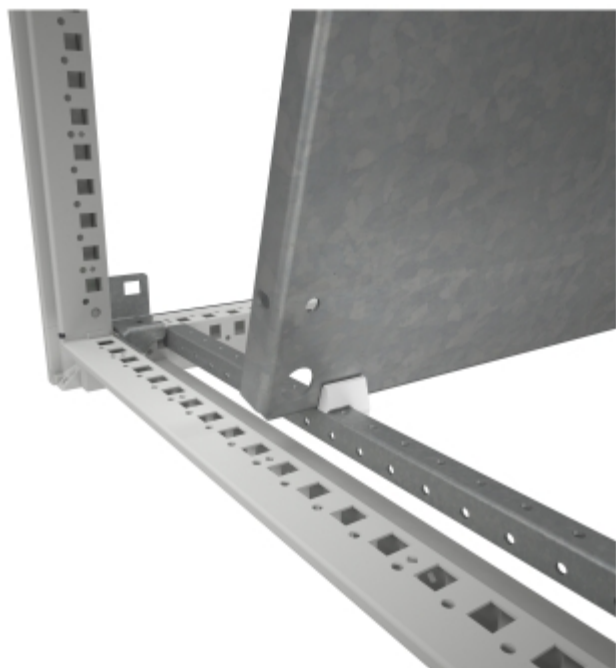


Image of product / Alternate images

Alternative

---







Offer Marketing Illustration

Packaging

---



Offer Marketing Illustration

Packaging

---

