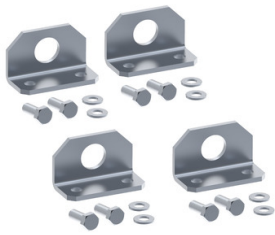


# Fiche technique du produit

Spécifications



## PanelSeT Accessoires - 1 jeu de 4 équerres double lev. - vis M12 - Charge 500kg

NSYSFELB

Statut commercial: Commercialisé

### Principales

Surface	PanelSeT
Catégorie	Accessoire de levage
Type de produit ou équipement	Équerre de levage
Application	Multi-usage
Emplacement de montage	Partie supérieure de l'enveloppe
Support de montage	Directement dans l'axe des montants
Compatibilité de gamme	Prisma Prisma PH PanelSeT PanelSeT SFHD PanelSeT PanelSeT SFM
Composition de l'appareil	4 support éléments de fixation
Quantité par lot	Lot de 1

### Complémentaires

Matière	Acier
Finition de la surface	Galvanisé
Mode de fixation	Par vis - type de vis M12
Charge permanente admissible	500 kg
Hauteur	60 mm
Largeur	100 mm
Profondeur	49 mm
diamètre	32 mm

### Emballage

Type d'emballage 1	PCE
Nombre d'unité par paquet	1
Hauteur de l'emballage 1	7,500 cm
Largeur de l'emballage 1	9,000 cm
Longueur de l'emballage 1	15,000 cm
Poids de l'emballage (Kg)	1,956 kg
Type d'emballage 2	PAM
Nb produits dans l'emballage 2	250
Hauteur de l'emballage 2	49,000 cm

<b>Largeur de l'emballage 2</b>	100,000 cm
<b>Longueur de l'emballage 2</b>	120,000 cm
<b>Poids de l'emballage 2</b>	504,000 kg

## Garantie contractuelle

<b>Coverage</b>	Produit de base
<b>Garantie</b>	18 mois

## Environmental Data

Schneider Electric vise à atteindre le statut de Net Zero d'ici 2050 grâce à des partenariats avec la chaîne logistique, des matériaux à faible impact et une circularité via notre campagne en cours "Use Better, Use Longer, Use Again" pour prolonger la durée de vie des produits et leur recyclabilité.

[Environmental Data expliquées >](#)

### Empreinte environnementale

Empreinte carbone du cycle de vie total **14**

Profil environnemental du produit (PEP) [Profil environnemental du Produit](#)

### Use Better

#### Matières et Substances

Emballage avec carton recyclé **Non**

Emballage sans plastique **Non**

[Directive RoHS UE](#) Conformité pro-active (Produit en dehors du scope légal RoHS UE)

Régulation REACH [Déclaration REACH](#)

### Use Again

#### Réemballer et réuser

Profil de circularité **Pas d'opérations particulières de recyclage requises**

Reprise **Non**

Image of product / Alternate images

Alternative

---

