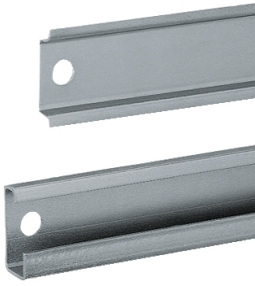


Fiche technique du produit

Spécifications



PanelSeT - rail DIN symétrique type A - 35x15mm - L800mm

NSYSDR80A

Statut commercial: Commercialisé

Principales

Application	Multi-usage
Gamme	PanelSeT
Type de produit ou équipement	Rail
Catégorie d'accessoire / de pièce détachée	Accessoire de montage
Type de rail	DIN symétrique
Pour dimensions d'enveloppe	-
Compatibilité de gamme	PanelSeT SF PanelSeT SM PanelSeT SFX PanelSeT SMX PanelSeT SD
Composition de l'appareil	éléments de fixation 1 rail
Quantité par lot	Lot de 20

Complémentaires

Matière	Acier galvanisé
Finition de la surface	Galvanisé
Mode de fixation	Par l'élément de fixation - structure de l'enveloppe emplacement
Réglage	Pas 25 mm Réglage continu
Longueur	Nominal :800 mm Réel :750 mm
Hauteur	Nominal: 15 mm
Largeur	Nominal: 35 mm
Epaisseur	1,5 mm

Emballage

Type d'emballage 1	PCE
Nombre d'unité par paquet	1
Hauteur de l'emballage 1	1,5 cm
Largeur de l'emballage 1	3,5 cm
Longueur de l'emballage 1	74,5 cm
Poids de l'emballage (Kg)	426,0 g

Garantie contractuelle

Garantie

18 mois

Environmental Data

Schneider Electric vise à atteindre le statut de Net Zero d'ici 2050 grâce à des partenariats avec la chaîne logistique, des matériaux à faible impact et une circularité via notre campagne en cours "Use Better, Use Longer, Use Again" pour prolonger la durée de vie des produits et leur recyclabilité.

[Environmental Data expliquées >](#)

Empreinte environnementale

Profil environnemental du produit (PEP)

[Profil environnemental du Produit](#)

Use Better

Matières et Substances

Emballage avec carton recyclé

Non

Emballage sans plastique

Non

[Directive RoHS UE](#)

Conformité pro-active (Produit en dehors du scope légal RoHS UE)

Régulation REACH

[Déclaration REACH](#)

Use Again

Réemballer et réusiner

Profil de circularité

Pas d'opérations particulières de recyclage requises

Reprise

Non