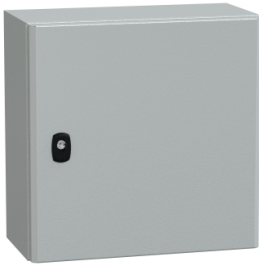


# Fiche technique du produit

Spécifications



## PanelSeT S3DEX - Enveloppe acier - certifiée ATEX - 400x400x200 - porte pleine

NSYS3DEX4420

Statut commercial: Commercialisé

### Principales

Gamme	PanelSeT
Nom du produit	PanelSeT S3DEX
Application	Application certifiée ATEX
Catégorie	Enveloppe compact
Hauteur nominale de l'enveloppe	400 mm
Largeur nominale de l'enveloppe	400 mm
Profondeur nominale de l'enveloppe	200 mm
Type de porte	Pleine
Type de châssis plein	Sans châssis plein
Type de plaque passe-câbles	Sans plaque presse-étoupe
Type d'accessoire d'installation	Montage mural
Destination du produit	Pour une atmosphère potentielle explosive
Composition de l'appareil	1 porte 1 verrou corps avec écrou borgne serré

### Complémentaires

Type de corps	Rail avant en forme de gouttière à double épaisseur Corps pièce unique
Nombre de portes	Face avant : 1 porte(s)
Ouverture de porte	Réversible (120 °)
Type de verrou	Double barre de verrouillage
Accessibilité	Avant
Pièces amovibles	Porte par charnières
Matière	Acier
Finition de surface	Poudre époxy-polyester
Couleur	Gris (RAL 7035)
Normes	EN 60079-0:2012 EN 60079-7:2007 EN 60079-31:2009
Marquage	II 2 GD Ex e IIC Gb Ex tb IIIC Db selon la directive ATEX 94/9/EC
Poids du produit	6,9 kg

### Environnement

Degré de protection NEMA	NEMA 4X/13
Tenue aux chocs IK	IK10 se conformer à IEC 62262
Degré de protection IP	IP66 se conformer à IEC 60529 (coffrets avec simple porte)

## Emballage

Type d'emballage 1	PCE
Nombre d'unité par paquet	1
Hauteur de l'emballage 1	24,500 cm
Largeur de l'emballage 1	40,500 cm
Longueur de l'emballage 1	41,000 cm
Poids de l'emballage (Kg)	6,864 kg
Type d'emballage 2	PAM
Nb produits dans l'emballage 2	40
Hauteur de l'emballage 2	182,000 cm
Largeur de l'emballage 2	100,000 cm
Longueur de l'emballage 2	120,000 cm
Poids de l'emballage 2	288,000 kg

## Garantie contractuelle

Coverage	Produit de base
Garantie	18 mois

## Environmental Data

Schneider Electric vise à atteindre le statut de Net Zero d'ici 2050 grâce à des partenariats avec la chaîne logistique, des matériaux à faible impact et une circularité via notre campagne en cours "Use Better, Use Longer, Use Again" pour prolonger la durée de vie des produits et leur recyclabilité.

[Environmental Data expliquées >](#)

### Empreinte environnementale

Empreinte carbone du cycle de vie total 65

Profil environnemental du produit (PEP) [Profil environnemental du Produit](#)

### Use Better

#### Matières et Substances

Emballage avec carton recyclé Non

Emballage sans plastique Non

[Directive RoHS UE](#) Conformité pro-active (Produit en dehors du scope légal RoHS UE)

Numéro SCIP E893f0a0-d2cc-4011-9425-3873dde70142

Régulation REACH [Déclaration REACH](#)

### Use Again

#### Réemballer et réusiner

Profil de circularité Pas d'opérations particulières de recyclage requises

Reprise Non