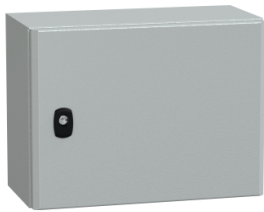


Fiche technique du produit

Spécifications



PanelSeT S3D - Enveloppe acier - H300xL400xP200 - porte pleine

NSYS3D3420

Statut commercial: Commercialisé

Principales

Gamme	PanelSeT
Nom du produit	PanelSeT S3D
Application	Multi-usage
Catégorie	Enveloppe compact
Hauteur nominale de l'enveloppe	300 mm
Largeur nominale de l'enveloppe	400 mm
Profondeur nominale de l'enveloppe	200 mm
Type de porte	Pleine
Type de châssis plein	Sans châssis plein
Type de plaque passe-câbles	Standard
Type d'accessoire d'installation	Montage mural
Composition de l'appareil	1 corps 1 porte 1 verrou 1 plaque passe-câbles

Complémentaires

Type de corps	Corps pièce unique Rail avant en forme de gouttière à double épaisseur
Nombre de portes	Face avant : 1 porte(s)
Ouverture de porte	Réversible (120 °)
Type de verrou	Verrou double bar 3 mm
Accessibilité	Avant
Pièces amovibles	Porte par charnières Plaque passe-câbles par vis
Matière	Acier
Finition de surface	Poudre époxy-polyester
Couleur	Gris (RAL 7035)
Normes	CEI 62208 UL CUL
Certifications du produit	DNV UL GL BV cUL

Clause de non responsabilité : Cette documentation n'est pas destinée à remplacer ni ne peut servir à déterminer l'adéquation ou la fiabilité de ces produits dans le cadre d'une application spécifique.

Poids du produit	5,571 kg
------------------	----------

Environnement

Degré de protection NEMA	NEMA 4X/13
--------------------------	------------

Tenue aux chocs IK	IK10 se conformer à IEC 62262
--------------------	-------------------------------

Degré de protection IP	IP66 se conformer à IEC 60529
------------------------	-------------------------------

Emballage

Type d'emballage 1	PCE
--------------------	-----

Nombre d'unité par paquet	1
---------------------------	---

Hauteur de l'emballage 1	24,000 cm
--------------------------	-----------

Largeur de l'emballage 1	31,000 cm
--------------------------	-----------

Longueur de l'emballage 1	41,000 cm
---------------------------	-----------

Poids de l'emballage (Kg)	5,571 kg
---------------------------	----------

Type d'emballage 2	PAM
--------------------	-----

Nb produits dans l'emballage 2	56
--------------------------------	----

Hauteur de l'emballage 2	183,000 cm
--------------------------	------------

Largeur de l'emballage 2	100,000 cm
--------------------------	------------

Longueur de l'emballage 2	120,000 cm
---------------------------	------------

Poids de l'emballage 2	334,000 kg
------------------------	------------

Garantie contractuelle

Coverage	Produit de base
----------	-----------------

Garantie	18 mois
----------	---------

Environmental Data

Schneider Electric vise à atteindre le statut de Net Zero d'ici 2050 grâce à des partenariats avec la chaîne logistique, des matériaux à faible impact et une circularité via notre campagne en cours "Use Better, Use Longer, Use Again" pour prolonger la durée de vie des produits et leur recyclabilité.

[Environmental Data expliquées >](#)

Empreinte environnementale

Empreinte carbone du cycle de vie total 52

Profil environnemental du produit (PEP) [Profil environnemental du Produit](#)

Use Better

Matières et Substances

Emballage avec carton recyclé Non

Emballage sans plastique Non

[Directive RoHS UE](#) Conformité pro-active (Produit en dehors du scope légal RoHS UE)

Numéro SCIP E893f0a0-d2cc-4011-9425-3873dde70142

Régulation REACH [Déclaration REACH](#)

Use Again

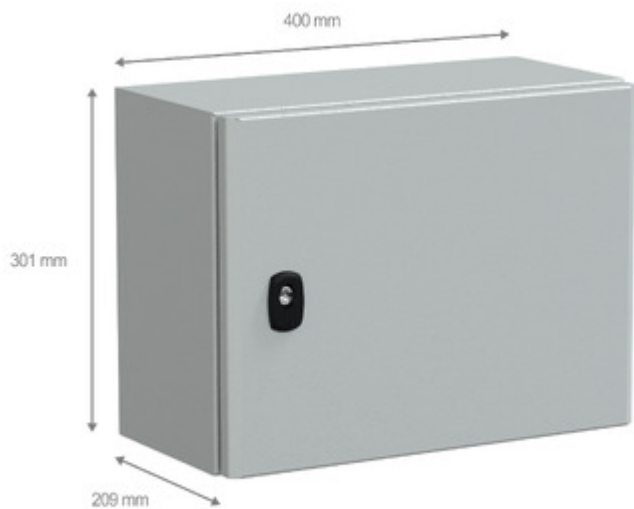
Réemballer et réusiner

Profil de circularité Pas d'opérations particulières de recyclage requises

Reprise Non

Technical Illustration

Dimensions



Offer Marketing Illustration

Product benefits / Features



-  Sturdy components' protection
-  Earthing studs included
-  Large choice of dimensions & accessories
-  Quality & aesthetics
-  Easy to equip
Easy to maintain
-  Reusable eco-friendly packaging