

Fiche technique du produit

Spécifications



PanelSeT - Coffret polyester 530x430x200 - Porte vitrée - IP66 Ral 7035

NSYPLM54TG

Statut commercial: Commercialisé

Principales

Gamme	PanelSeT
Nom de l'appareil	PLM
Type de boîtier	Multi-usage
Catégorie	Enveloppe compact
Hauteur nominale	530 mm
Largeur nominale	430 mm
Profondeur nominale	200 mm
Installation du coffret	Mural
Composition de l'appareil	1 corps 1 porte 2 verrou
Type de porte	Transparent
Type de verrou	Verrou double bar 3 mm

Complémentaires

Nombre de verrous	2
Description châssis	Sans châssis plein
Accessibilité	Avant
Pièces amovibles	Porte par charnières
Matière	Corps : polyester renforcé de fibres de verre Porte : en verre trempé
Couleur	Gris (RAL 7035)
Normes	NEMA classification 13 NEMA classification 4X CEI 62208
Certifications du produit	UL
Classe d'isolation électrique	Classe II

Environnement

Degré de protection IP	IP66 se conformer à IEC 60529
Tenue aux chocs IK	IK08 se conformer à IEC 62262
Tenue au feu	960 °C se conformer à CEI 62208
Température de l'air ambiant en fonctionnement	-40...80 °C

Emballage

Type d'emballage 1	PCE
Nombre d'unité par paquet	1
Hauteur de l'emballage 1	23,000 cm
Largeur de l'emballage 1	45,500 cm
Longueur de l'emballage 1	58,500 cm
Poids de l'emballage (Kg)	7,900 kg
Type d'emballage 2	PAM
Nb produits dans l'emballage 2	30
Hauteur de l'emballage 2	193,000 cm
Largeur de l'emballage 2	100,000 cm
Longueur de l'emballage 2	120,000 cm
Poids de l'emballage 2	251,000 kg

Garantie contractuelle

Garantie	18 mois
----------	---------

Environmental Data

Schneider Electric vise à atteindre le statut de Net Zero d'ici 2050 grâce à des partenariats avec la chaîne logistique, des matériaux à faible impact et une circularité via notre campagne en cours "Use Better, Use Longer, Use Again" pour prolonger la durée de vie des produits et leur recyclabilité.

[Environmental Data expliquées >](#)

Empreinte environnementale

Empreinte carbone du cycle de vie total 62

Profil environnemental du produit (PEP) [Profil environnemental du Produit](#)

Use Better

Matières et Substances

Pourcentage moyen de contenu en plastique recyclé 37 %

Emballage avec carton recyclé Oui

Emballage sans plastique Non

[Directive RoHS UE](#) Conformité pro-active (Produit en dehors du scope légal RoHS UE)

Numéro SCIP 2afadc3c-d04d-4184-9d1f-3abc2fc1a548

Régulation REACH [Déclaration REACH](#)

Use Again

Réemballer et réusiner

Profil de circularité Pas d'opérations particulières de recyclage requises

Reprise Non

Technical Illustration

Dimensions

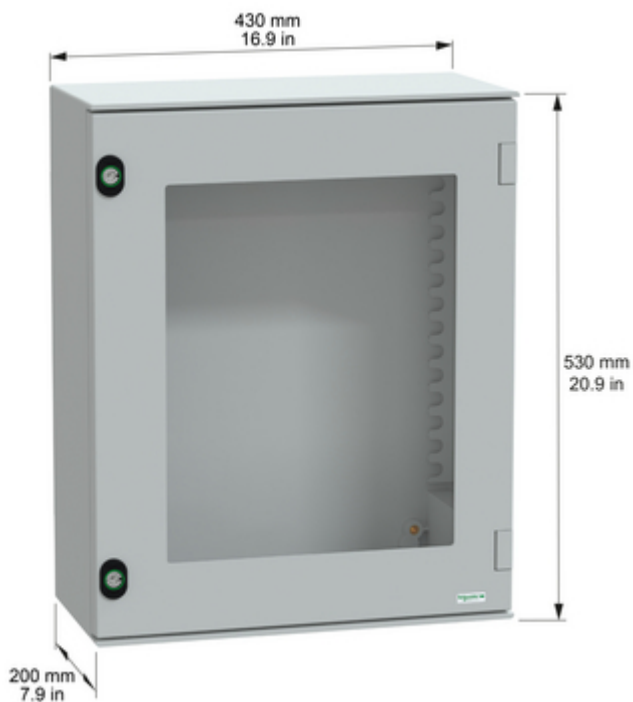


Image of product / Alternate images

Alternative







Offer Marketing Illustration

Packaging

