

# Fiche technique du produit

Spécifications



## PanelSeT - Coffret polyester 430x330x200 - Porte vitrée - IP66 Ral 7035

NSYPLM43TG

Statut commercial: Commercialisé

### Principales

Gamme	PanelSeT
Nom de l'appareil	PLM
Type de boîtier	Multi-usage
Catégorie	Enveloppe compact
Hauteur nominale	430 mm
Largeur nominale	330 mm
Profondeur nominale	200 mm
Installation du coffret	Mural
Composition de l'appareil	1 corps 1 porte 2 verrou
Type de porte	Transparent
Type de verrou	Verrou double bar 3 mm

### Complémentaires

Nombre de verrous	2
Description châssis	Sans châssis plein
Accessibilité	Avant
Pièces amovibles	Porte par charnières
Matière	Corps : polyester renforcé de fibres de verre Porte : en verre trempé
Couleur	Gris (RAL 7035)
Normes	NEMA classification 13 CEI 62208 NEMA classification 4X
Certifications du produit	UL
Classe d'isolation électrique	Classe II

### Environnement

Degré de protection IP	IP66 se conformer à IEC 60529
Tenue aux chocs IK	IK08 se conformer à IEC 62262
Tenue au feu	960 °C se conformer à CEI 62208
Température de l'air ambiant en fonctionnement	-40...80 °C

## Emballage

Type d'emballage 1	PCE
Nombre d'unité par paquet	1
Hauteur de l'emballage 1	25,000 cm
Largeur de l'emballage 1	35,000 cm
Longueur de l'emballage 1	49,000 cm
Poids de l'emballage (Kg)	6,038 kg
Type d'emballage 2	PAM
Nb produits dans l'emballage 2	50
Hauteur de l'emballage 2	191,000 cm
Largeur de l'emballage 2	100,000 cm
Longueur de l'emballage 2	120,000 cm
Poids de l'emballage 2	315,000 kg

## Garantie contractuelle

Garantie	18 mois
----------	---------

## Environmental Data

Schneider Electric vise à atteindre le statut de Net Zero d'ici 2050 grâce à des partenariats avec la chaîne logistique, des matériaux à faible impact et une circularité via notre campagne en cours "Use Better, Use Longer, Use Again" pour prolonger la durée de vie des produits et leur recyclabilité.

[Environmental Data expliquées >](#)

### Empreinte environnementale

Empreinte carbone du cycle de vie total **47**

Profil environnemental du produit (PEP) [Profil environnemental du Produit](#)

### Use Better

#### Matières et Substances

Pourcentage moyen de contenu en plastique recyclé **37 %**

Emballage avec carton recyclé **Oui**

Emballage sans plastique **Non**

[Directive RoHS UE](#) **Conformité pro-active (Produit en dehors du scope légal RoHS UE)**

Numéro SCIP **2afadc3c-d04d-4184-9d1f-3abc2fc1a548**

Régulation REACH [Déclaration REACH](#)

### Use Again

#### Réemballer et réusiner

Profil de circularité **Pas d'opérations particulières de recyclage requises**

Reprise **Non**

Technical Illustration

Dimensions

---

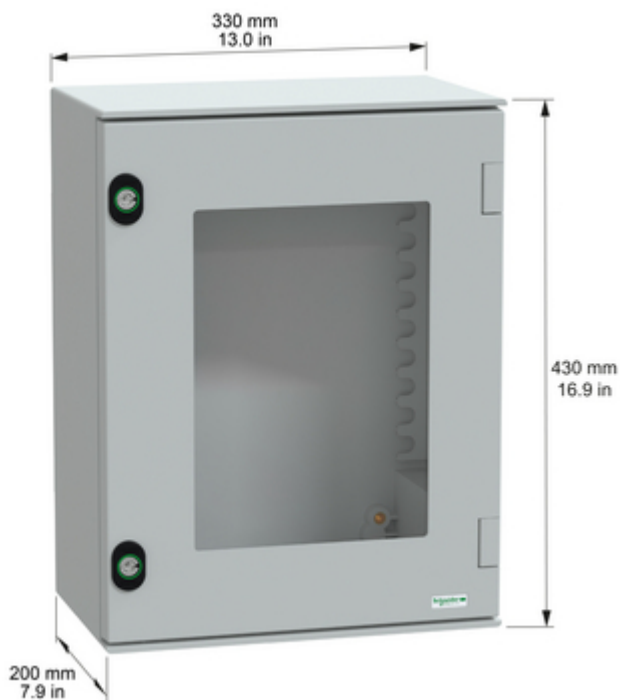


Image of product / Alternate images

Alternative

---







Offer Marketing Illustration

Packaging

---

