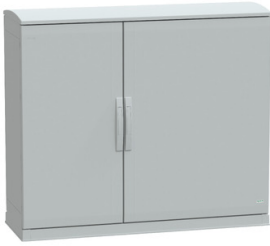


Fiche technique du produit

Spécifications



PanelSeT - Armoire polyester socle + toit 1000x1250x420- IP44 Ral 7035

NSYPLAZT10124G

Statut commercial: Commercialisé

Principales

Gamme	PanelSeT
Nom du produit	PanelSeT PLA
Type de boîtier	Multi-usage
Type de produit ou équipement	Enveloppe juxtaposable
Version	PLAZT
Hauteur nominale	1000 mm
Largeur nominale	1250 mm
Profondeur nominale	420 mm
Installation du coffret	Posé au sol
Composition de l'appareil	1 partie supérieure 1 partie inférieure 2 cloisons latérales 2 porte 2 panneau arrière 1 auvent 1 socle

Complémentaires

Type de carter	Partie supérieure ouverte et partie inférieure ouverte assemblées
Type de porte	Pleine avant
Nombre de portes	2 porte(s)
Ouverture de porte	Droite et gauche (180 °)
Type de verrou	Serrure à 4 points, poignée avec insert à double barre 5 mm
Accessibilité	Avant Partie inférieure ouverte Partie supérieure ouverte avec auvent Arrière
Pièces amovibles	Porte par charnières Panneau arrière par l'élément de fixation Auvent par l'élément de fixation
Matière	Polyester renforcé de fibres de verre
Couleur	Gris (RAL 7035)
Normes	CEI 62208
Certifications du produit	Veritas
Classe d'isolation électrique	Classe II

Environnement

Degré de protection IP	IP44 se conformer à IEC 60529 (avec partie inférieure ouverte type socle et auvent ventilé)
Tenue aux chocs IK	IK10 se conformer à IEC 62262 (porte lisse)
Tenue au feu	960 °C se conformer à CEI 62208
Température de l'air ambiant de stockage	-35...90 °C

Emballage

Type d'emballage 1	PCE
Nombre d'unité par paquet	1
Hauteur de l'emballage 1	47,500 cm
Largeur de l'emballage 1	108,000 cm
Longueur de l'emballage 1	129,000 cm
Poids de l'emballage (Kg)	56,000 kg
Type d'emballage 2	PAL
Nb produits dans l'emballage 2	2
Hauteur de l'emballage 2	125,000 cm
Largeur de l'emballage 2	108,000 cm
Longueur de l'emballage 2	129,000 cm
Poids de l'emballage 2	125,000 kg

Garantie contractuelle

Garantie	18 mois
-----------------	---------

Environmental Data

Schneider Electric vise à atteindre le statut de Net Zero d'ici 2050 grâce à des partenariats avec la chaîne logistique, des matériaux à faible impact et une circularité via notre campagne en cours "Use Better, Use Longer, Use Again" pour prolonger la durée de vie des produits et leur recyclabilité.

[Environmental Data expliquées >](#)

Empreinte environnementale

Empreinte carbone du cycle de vie total 436

Profil environnemental du produit (PEP) [Profil environnemental du Produit](#)

Use Better

Matières et Substances

Emballage avec carton recyclé Non

Emballage sans plastique Non

[Directive RoHS UE](#) Conformité pro-active (Produit en dehors du scope légal RoHS UE)

Numéro SCIP 1341ad4e-77b9-40e3-bab0-32043fbc5959

Régulation REACH [Déclaration REACH](#)

Use Again

Réemballer et réusiner

Profil de circularité Pas d'opérations particulières de recyclage requises

Reprise Non

Image of product in real life situation

