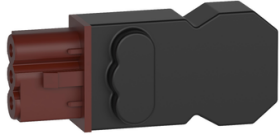


Fiche technique du produit

Spécifications

PanelSeT - Connecteur DC - femelle



NSYLAMDCF

⚠ Ce produit va cesser d'être fabriqué le: 30 sept. 2025

Statut commercial: Commercialisé avec annonce fin de vie

⚠ Commercialisé avec annonce fin de vie

Principales

Gamme	Thalassa
Catégorie d'accessoire / de pièce détachée	Accessoire de raccordement
Type de produit ou équipement	Connecteur de câble
Application	Installation de câble
Informations complémentaires	Avec réducteur de tension
[In] courant assigné d'emploi	16 A
Tension nominale	250 V
Type de réseau	CC

Complémentaires

Type de connecteur	Femelle
Matière	Polyamide
Couleur du corps	Noir
Couleur de la tête	Marron
Mode de fixation	Vis
Diamètre extérieur du câble	5,5...9 mm
Section nominale	0,5...2,5 mm ²
Section de câble	0,5...2,5 mm ²
Hauteur	13,8 mm
Largeur	23 mm
Profondeur	53,2 mm
Degré de protection IP	IP20

Emballage

Type d'emballage 1	PCE
Nombre d'unité par paquet	1
Hauteur de l'emballage 1	0,800 cm
Largeur de l'emballage 1	2,100 cm
Longueur de l'emballage 1	5,500 cm
Poids de l'emballage (Kg)	12,000 g

Type d'emballage 2	BB1
Nb produits dans l'emballage 2	10
Hauteur de l'emballage 2	3,000 cm
Largeur de l'emballage 2	9,500 cm
Longueur de l'emballage 2	13,000 cm
Poids de l'emballage 2	120,000 g
Type d'emballage 3	CAR
Nb produits dans l'emballage 3	50
Hauteur de l'emballage 3	12,500 cm
Largeur de l'emballage 3	14,000 cm
Longueur de l'emballage 3	17,000 cm
Poids de l'emballage 3	680,000 g

Garantie contractuelle

Coverage	Produit de base
Garantie	18 mois

Schneider Electric vise à atteindre le statut de Net Zero d'ici 2050 grâce à des partenariats avec la chaîne logistique, des matériaux à faible impact et une circularité via notre campagne en cours "Use Better, Use Longer, Use Again" pour prolonger la durée de vie des produits et leur recyclabilité.

[Environmental Data expliquées >](#)

Empreinte environnementale

Profil environnemental du produit (PEP)

[Profil environnemental du Produit](#)

Use Better

Matières et Substances

Emballage avec carton recyclé **Non**

Emballage sans plastique **Non**

[Directive RoHS UE](#) **Conforme**

Régulation REACH [Déclaration REACH](#)

Use Again

Réemballer et réuser

Profil de circularité [Informations de fin de vie](#)

Reprise **Non**

WEEE Label  Sur le marché de l'Union Européenne, le produit doit être mis au rebut selon un protocole spécifique de collecte des déchets et ne jamais être jeté dans une poubelle d'ordures ménagères.