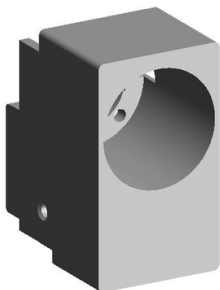


Fiche technique du produit

Spécifications



PanelSeT - Adaptateur pour serrure KABA (1)*

NSYINKBA2

Statut commercial: Commercialisé

Principales

Gamme	PanelSeT
Catégorie d'accessoire / de pièce détachée	Accessoire de surveillance
Type de produit ou équipement	Adaptateur
Application	Multi-usage
Support de montage	Poignée
Compatibilité produit	Enveloppes SF et SM
Compatibilité de gamme	PanelSeT SM PanelSeT SM
Composition de l'appareil	1 adaptateur

Complémentaires

Quantité par lot	Lot de 1
Type de verrouillage	KABA

Emballage

Type d'emballage 1	PCE
Nombre d'unité par paquet	1
Hauteur de l'emballage 1	2,500 cm
Largeur de l'emballage 1	5,000 cm
Longueur de l'emballage 1	8,000 cm
Poids de l'emballage (Kg)	28,000 g

Garantie contractuelle

Garantie	18 mois
----------	---------

Clause de non responsabilité : Cette documentation n'est pas destinée à remplacer ni ne peut servir à déterminer l'adéquation ou la fiabilité de ces produits dans le cadre d'une application spécifique.

Environmental Data

Schneider Electric vise à atteindre le statut de Net Zero d'ici 2050 grâce à des partenariats avec la chaîne logistique, des matériaux à faible impact et une circularité via notre campagne en cours "Use Better, Use Longer, Use Again" pour prolonger la durée de vie des produits et leur recyclabilité.

[Environmental Data expliquées >](#)

Empreinte environnementale

Empreinte carbone du cycle de vie total 1

Profil environnemental du produit (PEP) [Profil environnemental du Produit](#)

Use Better

Matières et Substances

Emballage avec carton recyclé Non

Emballage sans plastique Non

[Directive RoHS UE](#) Conformité pro-active (Produit en dehors du scope légal RoHS UE)

Numéro SCIP 52da316e-d4e1-4114-85c0-32a03b2934fd

Régulation REACH [Déclaration REACH](#)

Use Again

Réemballer et réusiner

Profil de circularité Pas d'opérations particulières de recyclage requises

Reprise Non