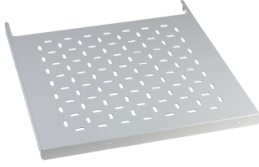


Fiche technique du produit

Spécifications



PanelSeT - Etagère fixe - pour cellule SF/SFN - 800 x800mm

NSYFXT8080

Statut commercial: Commercialisé

Principales

Gamme	PanelSeT
Catégorie d'accessoire / de pièce détachée	Accessoires d'installation
Type de produit ou équipement	Plateau fixe
Application	Multi-usage
Dimensions nominales de l'armoire	- W: 800 mm D: 800 mm
Support de montage	Directe à la structure Traverses 40 mm
Compatibilité de gamme	PanelSeT PanelSeT SF PanelSeT PanelSeT SM
Composition de l'appareil	1 plateau fixe éléments de fixation
Quantité par lot	Lot de 1

Complémentaires

Matière	Acier
Couleur	Gris (RAL 7035)
Finition de la surface	Poudre époxy-polyester
Réglage	Ajustable en profondeur par pas de 25 mm
Charge maximale	150 kg distribution uniforme
Hauteur	30 mm
Largeur	682 mm
Profondeur	690 mm

Emballage

Type d'emballage 1	PCE
Nombre d'unité par paquet	1
Hauteur de l'emballage 1	71,000 cm
Largeur de l'emballage 1	70,000 cm
Longueur de l'emballage 1	5,000 cm
Poids de l'emballage (Kg)	6,650 kg
Type d'emballage 2	P12
Nb produits dans l'emballage 2	10
Hauteur de l'emballage 2	64,000 cm

Largeur de l'emballage 2	80,000 cm
Longueur de l'emballage 2	120,000 cm
Poids de l'emballage 2	81,000 kg

Garantie contractuelle


Coverage	Produit de base
Garantie	18 mois

Environmental Data

Schneider Electric vise à atteindre le statut de Net Zero d'ici 2050 grâce à des partenariats avec la chaîne logistique, des matériaux à faible impact et une circularité via notre campagne en cours "Use Better, Use Longer, Use Again" pour prolonger la durée de vie des produits et leur recyclabilité.

[Environmental Data expliquées >](#)

Use Better

 Matières et Substances	
Emballage avec carton recyclé	Non
Emballage sans plastique	Non
Directive RoHS UE	Conformité pro-active (Produit en dehors du scope légal RoHS UE)
Numéro SCIP	9d8b9f71-75cb-4d4a-a1a2-50559a3b422a
Régulation REACH	Déclaration REACH

Use Again

 Réemballer et réusiner	
Reprise	Non