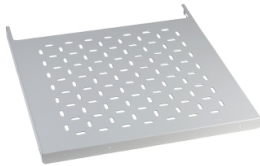


Fiche technique du produit

Spécifications



PanelSeT - étagère fixe - pr enveloppe L800xP500mm - charge max 50kg

NSYFXT8050

Statut commercial: Commercialisé

Principales

| | |
|--|--|
| Gamme | PanelSeT |
| Catégorie d'accessoire / de pièce détachée | Accessoires d'installation |
| Type de produit ou équipement | Plateau fixe |
| Application | Multi-usage |
| Dimensions nominales de l'armoire | - W: 800 mm D: 500 mm |
| Support de montage | Directe à la structure Traverses 40 mm |
| Compatibilité de gamme | PanelSeT PanelSeT SF PanelSeT PanelSeT SM |
| Composition de l'appareil | 1 plateau fixe éléments de fixation |
| Quantité par lot | Lot de 1 |

Complémentaires

| | |
|------------------------|--|
| Matière | Acier |
| Couleur | Gris (RAL 7035) |
| Finition de la surface | Poudre époxy-polyester |
| Réglage | Ajustable en profondeur par pas de 25 mm |
| Charge maximale | 150 kg distribution uniforme |
| Hauteur | 30 mm |
| Largeur | 682 mm |
| Profondeur | 390 mm |

Emballage

| | |
|--------------------------------|-----------|
| Type d'emballage 1 | PCE |
| Nombre d'unité par paquet | 1 |
| Hauteur de l'emballage 1 | 68,000 cm |
| Largeur de l'emballage 1 | 41,000 cm |
| Longueur de l'emballage 1 | 3,000 cm |
| Poids de l'emballage (Kg) | 3,980 kg |
| Type d'emballage 2 | P12 |
| Nb produits dans l'emballage 2 | 30 |
| Hauteur de l'emballage 2 | 80,000 cm |

| | |
|----------------------------------|------------|
| Largeur de l'emballage 2 | 80,000 cm |
| Longueur de l'emballage 2 | 120,000 cm |
| Poids de l'emballage 2 | 132,000 kg |

Garantie contractuelle


| | |
|-----------------|-----------------|
| Coverage | Produit de base |
| Garantie | 18 mois |

Environmental Data

Schneider Electric vise à atteindre le statut de Net Zero d'ici 2050 grâce à des partenariats avec la chaîne logistique, des matériaux à faible impact et une circularité via notre campagne en cours "Use Better, Use Longer, Use Again" pour prolonger la durée de vie des produits et leur recyclabilité.

[Environmental Data expliquées >](#)

Use Better

|  Matières et Substances | |
|---|--|
| Emballage avec carton recyclé | Non |
| Emballage sans plastique | Non |
| Directive RoHS UE | Conformité pro-active (Produit en dehors du scope légal RoHS UE) |
| Numéro SCIP | E893f0a0-d2cc-4011-9425-3873dde70142 |
| Régulation REACH | Déclaration REACH |

Use Again

|  Réemballer et réusiner | |
|---|-----|
| Reprise | Non |