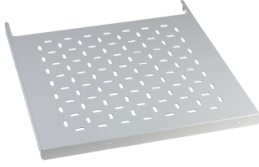


Fiche technique du produit

Spécifications



PanelSeT - étagère fixe - pr enveloppe L600xP600mm - charge max 50kg

NSYFXT6060

Statut commercial: Commercialisé

Principales

Gamme	PanelSeT
Catégorie d'accessoire / de pièce détachée	Accessoires d'installation
Type de produit ou équipement	Plateau fixe
Application	Multi-usage Application PC
Dimensions nominales de l'armoire	- W: 600 mm D: 600 mm
Support de montage	Directe à la structure Traverses 40 mm
Compatibilité de gamme	PanelSeT PanelSeT SF PanelSeT PanelSeT SM
Composition de l'appareil	1 plateau fixe éléments de fixation
Quantité par lot	Lot de 1

Complémentaires

Matière	Acier
Couleur	Gris (RAL 7035)
Finition de la surface	Poudre époxy-polyester
Réglage	Ajustable en profondeur par pas de 25 mm
Charge maximale	150 kg distribution uniforme
Hauteur	30 mm
Largeur	482 mm
Profondeur	490 mm

Emballage

Type d'emballage 1	PCE
Nombre d'unité par paquet	1
Hauteur de l'emballage 1	3,500 cm
Largeur de l'emballage 1	49,000 cm
Longueur de l'emballage 1	52,000 cm
Poids de l'emballage (Kg)	3,588 kg
Type d'emballage 2	P12
Nb produits dans l'emballage 2	16

Hauteur de l'emballage 2	54,000 cm
Largeur de l'emballage 2	80,000 cm
Longueur de l'emballage 2	120,000 cm
Poids de l'emballage 2	68,500 kg

Garantie contractuelle

Coverage	Produit de base
Garantie	18 mois

Environmental Data

Schneider Electric vise à atteindre le statut de Net Zero d'ici 2050 grâce à des partenariats avec la chaîne logistique, des matériaux à faible impact et une circularité via notre campagne en cours "Use Better, Use Longer, Use Again" pour prolonger la durée de vie des produits et leur recyclabilité.

[Environmental Data expliquées >](#)

Empreinte environnementale

Empreinte carbone du cycle de vie total 24

Profil environnemental du produit (PEP) [Profil environnemental du Produit](#)

Use Better

Matières et Substances

Emballage avec carton recyclé Non

Emballage sans plastique Non

[Directive RoHS UE](#) Conformité pro-active (Produit en dehors du scope légal RoHS UE)

Numéro SCIP E893f0a0-d2cc-4011-9425-3873dde70142

Régulation REACH [Déclaration REACH](#)

Use Again

Réemballer et réusiner

Profil de circularité Pas d'opérations particulières de recyclage requises

Reprise Non