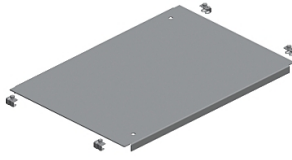


Fiche technique du produit

Spécifications



PanelSeT Accessoires - PPC - 1 partie - pour cellule SF/SFN - 600x600mm

NSYEC66

Statut commercial: Commercialisé

Principales

Gamme	PanelSeT
Type de produit ou équipement	Plaque presse-étoupe
Catégorie d'accessoire / de pièce détachée	Accessoire de gestion de câbles
Application	Application électronique Multi-usage
Compatibilité de gamme	PanelSeT PanelSeT SF SF PanelSeT PanelSeT SFM SFM
Emplacement de montage	Partie inférieure de l'enveloppe
Type de presse-étoupe	Standard
Entrée de câble	Pleine
Composition de l'appareil	éléments de fixation 1 platine
Quantité par lot	Lot de 1
Matière	Métal galvanisé

Complémentaires

Hauteur	30 mm
Largeur	Nominal: 600 mm Utile: 416 mm
Profondeur	Nominal : 600 mm Réel : 515 mm
Epaisseur	1,5 mm

Emballage

Type d'emballage 1	PCE
Nombre d'unité par paquet	1
Hauteur de l'emballage 1	3,000 cm
Largeur de l'emballage 1	45,500 cm
Longueur de l'emballage 1	52,000 cm
Poids de l'emballage (Kg)	3,120 kg
Type d'emballage 2	P12
Nb produits dans l'emballage 2	30
Hauteur de l'emballage 2	71,000 cm
Largeur de l'emballage 2	80,000 cm

Longueur de l'emballage 2	120,000 cm
---------------------------	------------

Poids de l'emballage 2	104,000 kg
------------------------	------------

Garantie contractuelle

Garantie	18 mois
----------	---------

Environmental Data

Schneider Electric vise à atteindre le statut de Net Zero d'ici 2050 grâce à des partenariats avec la chaîne logistique, des matériaux à faible impact et une circularité via notre campagne en cours "Use Better, Use Longer, Use Again" pour prolonger la durée de vie des produits et leur recyclabilité.

[Environmental Data expliquées >](#)

Empreinte environnementale

Empreinte carbone du cycle de vie total 22

Profil environnemental du produit (PEP) [Profil environnemental du Produit](#)

Use Better

Matières et Substances

Emballage avec carton recyclé Non

Emballage sans plastique Non

[Directive RoHS UE](#) Conformité pro-active (Produit en dehors du scope légal RoHS UE)

Numéro SCIP 52da316e-d4e1-4114-85c0-32a03b2934fd

Régulation REACH [Déclaration REACH](#)

Use Again

Réemballer et réusiner

Profil de circularité Pas d'opérations particulières de recyclage requises

Reprise Non