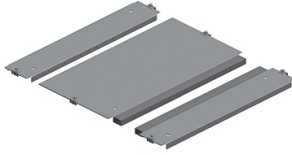


# Fiche technique du produit

Spécifications



## PanelSeT Accessoires - PPC - 2 parties - pour cellule SF/SFN - 600x1200mm

NSYEC6121

Statut commercial: Commercialisé

### Principales

Gamme	PanelSeT
Type de produit ou équipement	Plaque presse-étoupe
Catégorie d'accessoire / de pièce détachée	Accessoire de gestion de câbles
Compatibilité de gamme	PanelSeT PanelSeT SF SF
Emplacement de montage	Partie inférieure de l'enveloppe
Type de presse-étoupe	Standard
Entrée de câble	1 entrée
Composition de l'appareil	éléments de fixation 1 platine joint adhésif en polyuréthane auto-extinguible avec section transversale 15x25mm
Quantité par lot	Lot de 1
Matière	Métal galvanisé

### Complémentaires

Hauteur	22 mm
Largeur	Nominal: 600 mm Utile: 416 mm Réal: 540 mm
Profondeur	Nominal : 1200 mm
Epaisseur	1,5 mm

### Emballage

Type d'emballage 1	PCE
Nombre d'unité par paquet	1
Hauteur de l'emballage 1	3,000 cm
Largeur de l'emballage 1	45,000 cm
Longueur de l'emballage 1	54,000 cm
Poids de l'emballage (Kg)	6,696 kg
Type d'emballage 2	PAL
Nb produits dans l'emballage 2	4
Hauteur de l'emballage 2	29,000 cm
Largeur de l'emballage 2	45,000 cm
Longueur de l'emballage 2	120,000 cm

---

Poids de l'emballage 2 26,784 kg

## Garantie contractuelle

---

Garantie 18 mois

## Environmental Data

Schneider Electric vise à atteindre le statut de Net Zero d'ici 2050 grâce à des partenariats avec la chaîne logistique, des matériaux à faible impact et une circularité via notre campagne en cours "Use Better, Use Longer, Use Again" pour prolonger la durée de vie des produits et leur recyclabilité.

[Environmental Data expliquées >](#)

### Empreinte environnementale

Profil environnemental du produit (PEP)

[Profil environnemental du Produit](#)

### Use Better

#### Matières et Substances

Emballage avec carton recyclé

Non

Emballage sans plastique

Non

[Directive RoHS UE](#)

Conformité pro-active (Produit en dehors du scope légal RoHS UE)

Numéro SCIP

52da316e-d4e1-4114-85c0-32a03b2934fd

Régulation REACH

[Déclaration REACH](#)

### Use Again

#### Réemballer et réuser

Profil de circularité

Pas d'opérations particulières de recyclage requises

Reprise

Non