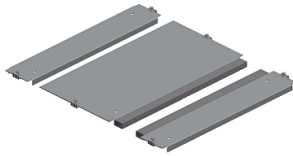


Fiche technique du produit

Spécifications



PanelSeT Accessoires - PPC - 2 parties - pour cellule SF/SFN - 500x800mm

NSYEC581

Statut commercial: Commercialisé

Principales

Gamme	PanelSeT
Type de produit ou équipement	Plaque presse-étoupe
Catégorie d'accessoire / de pièce détachée	Accessoire de gestion de câbles
Application	Application Prisma Multi-usage
Compatibilité de gamme	Prisma Prisma PH PanelSeT PanelSeT SFP SFP
Emplacement de montage	Partie inférieure de l'enveloppe
Type de presse-étoupe	Standard
Entrée de câble	1 entrée
Composition de l'appareil	éléments de fixation 1 platine joint adhésif en polyuréthane auto-extinguible avec section transversale 15x25mm
Quantité par lot	Lot de 1
Matière	Métal galvanisé

Complémentaires

Hauteur	30 mm
Largeur	Nominal: 500 mm Utile: 316 mm
Profondeur	Nominal : 800 mm
Epaisseur	1,5 mm

Emballage

Type d'emballage 1	PCE
Nombre d'unité par paquet	1
Hauteur de l'emballage 1	3,000 cm
Largeur de l'emballage 1	35,000 cm
Longueur de l'emballage 1	36,000 cm
Poids de l'emballage (Kg)	3,500 kg
Type d'emballage 2	PAL
Nb produits dans l'emballage 2	10
Hauteur de l'emballage 2	29,000 cm
Largeur de l'emballage 2	37,500 cm

Longueur de l'emballage 2 120,000 cm

Poids de l'emballage 2 35,000 kg

Garantie contractuelle


Garantie 18 months

Environmental Data


Schneider Electric vise à atteindre le statut de Net Zero d'ici 2050 grâce à des partenariats avec la chaîne logistique, des matériaux à faible impact et une circularité via notre campagne en cours "Use Better, Use Longer, Use Again" pour prolonger la durée de vie des produits et leur recyclabilité.

[Environmental Data expliquées >](#)

Use Better

 Matières et Substances	
Emballage avec carton recyclé	Non
Emballage sans plastique	Non
Directive RoHS UE	Conformité pro-active (Produit en dehors du scope légal RoHS UE)
Numéro SCIP	52da316e-d4e1-4114-85c0-32a03b2934fd
Régulation REACH	Déclaration REACH

Use Again

 Réemballer et réusiner	
Reprise	Non