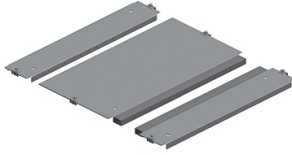


Fiche technique du produit

Spécifications



PrismaSeT HD - plaque passe-câbles - 2 parties - pour cellule SF - 300x600mm

NSYEC361

Statut commercial: Commercialisé

Principales

Gamme	PanelSeT
Type de produit ou équipement	Plaque presse-étoupe
Catégorie d'accessoire / de pièce détachée	Accessoire de gestion de câbles
Application	Application Prisma Multi-usage
Compatibilité de gamme	Prisma Prisma PH PanelSeT PanelSeT SFM SFM
Emplacement de montage	Partie inférieure de l'enveloppe
Type de presse-étoupe	Standard
Entrée de câble	1 entrée
Composition de l'appareil	éléments de fixation 1 platine joint adhésif en polyuréthane auto-extinguible avec section transversale 15x25mm
Quantité par lot	Lot de 1
Matière	Métal galvanisé

Complémentaires

Hauteur	20 mm
Largeur	Nominal: 300 mm Utile: 116 mm Réel: 144 mm
Profondeur	Nominal : 600 mm
Epaisseur	1,5 mm

Emballage

Type d'emballage 1	PCE
Nombre d'unité par paquet	1
Hauteur de l'emballage 1	3,000 cm
Largeur de l'emballage 1	13,000 cm
Longueur de l'emballage 1	45,500 cm
Poids de l'emballage (Kg)	1,342 kg
Type d'emballage 2	P12
Nb produits dans l'emballage 2	48
Hauteur de l'emballage 2	29,000 cm

Largeur de l'emballage 2	80,000 cm
--------------------------	-----------

Longueur de l'emballage 2	120,000 cm
---------------------------	------------

Poids de l'emballage 2	75,500 kg
------------------------	-----------

Garantie contractuelle

Garantie	18 mois
----------	---------

Environmental Data

Schneider Electric vise à atteindre le statut de Net Zero d'ici 2050 grâce à des partenariats avec la chaîne logistique, des matériaux à faible impact et une circularité via notre campagne en cours "Use Better, Use Longer, Use Again" pour prolonger la durée de vie des produits et leur recyclabilité.

[Environmental Data expliquées >](#)

Empreinte environnementale

Empreinte carbone du cycle de vie total **10**

Profil environnemental du produit (PEP) [Profil environnemental du Produit](#)

Use Better

Matières et Substances

Emballage avec carton recyclé **Non**

Emballage sans plastique **Non**

[Directive RoHS UE](#) **Conformité pro-active (Produit en dehors du scope légal RoHS UE)**

Numéro SCIP **52da316e-d4e1-4114-85c0-32a03b2934fd**

Régulation REACH [Déclaration REACH](#)

Use Again

Réemballer et réusiner

Profil de circularité **Pas d'opérations particulières de recyclage requises**

Reprise **Non**