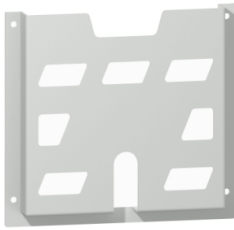


Fiche technique du produit

Spécifications



PanelSeT - porte-plans - plastique - A5 - P22mm

NSYDPA5

Statut commercial: Commercialisé

Principales

Gamme	PanelSeT
Type de produit ou équipement	Pochette document
Application	Multi-usage
Dimensions nominales de l'armoire	-
Emplacement de montage	Sur porte
Compatibilité de gamme	PanelSeT toutes enveloppes
Composition de l'appareil	1 x porte document
Quantité par lot	Lot de 1

Complémentaires

Matière	PS (polystyrène)
Couleur	Gris (RAL 7035)
Mode de fixation	Ruban adhésif
Hauteur	174 mm
Largeur	188 mm
Profondeur	22 mm
Compensation en température	-10...50 °C
Humidité relative	0...50 %

Emballage

Type d'emballage 1	PCE
Nombre d'unité par paquet	1
Hauteur de l'emballage 1	2,500 cm
Largeur de l'emballage 1	19,000 cm
Longueur de l'emballage 1	21,000 cm
Poids de l'emballage (Kg)	84,000 g
Type d'emballage 2	P12
Nb produits dans l'emballage 2	1360
Hauteur de l'emballage 2	86,000 cm
Largeur de l'emballage 2	80,000 cm
Longueur de l'emballage 2	120,000 cm

Poids de l'emballage 2 128,000 kg

Garantie contractuelle

Garantie 18 mois

Environmental Data

Schneider Electric vise à atteindre le statut de Net Zero d'ici 2050 grâce à des partenariats avec la chaîne logistique, des matériaux à faible impact et une circularité via notre campagne en cours "Use Better, Use Longer, Use Again" pour prolonger la durée de vie des produits et leur recyclabilité.

[Environmental Data expliquées >](#)

Empreinte environnementale

Empreinte carbone du cycle de vie total **1**

Profil environnemental du produit (PEP) [Profil environnemental du Produit](#)

Use Better

Matières et Substances

Emballage avec carton recyclé **Non**

Emballage sans plastique **Non**

[Directive RoHS UE](#) Conformité pro-active (Produit en dehors du scope légal RoHS UE)

Régulation REACH [Déclaration REACH](#)

Use Again

Réemballer et réuser

Profil de circularité **Pas d'opérations particulières de recyclage requises**

Reprise **Non**