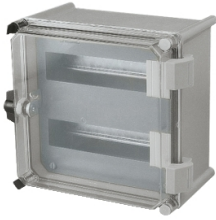


Fiche technique du produit

Spécifications



PanelSeT - châssis modulaire 36 modules pour PLS36x27

NSYDLS36

⚠ Ce produit va cesser d'être fabriqué le: 31 déc. 2025

⚠ Fin de service imminente: 31 déc. 2030

⚠ Commercialisé avec annonce fin de vie

Statut commercial: Commercialisé avec annonce fin de vie

Principales

Gamme	PanelSeT
Catégorie d'accessoire / de pièce détachée	Accessoire de montage
Application	Application de distribution modulaire Multi-usage
Type de produit ou équipement	Châssis
Nom de l'appareil	DLS
Dimensions nominales de l'armoire	- H: 360 mm W: 270 mm D: 180 mm
Emplacement de montage	Avant de l'enveloppe
Compatibilité de gamme	PanelSeT PLS
Composition de l'appareil	1 structure de châssis 1 face avant 3 rail DIN 35 mm

Complémentaires

Matière	Face avant : auto-extinguible Structure de châssis et rails : métal galvanisé
Couleur	Face avant : gris (RAL 7032)
Mode de fixation	Par l'élément de fixation - à l'avant avec supports emplacement
Nombre de rangées horizontales	3
Nombre total de modules de 18 mm	36
Type de plastron	Plastrons
Nombre de découpes	3 découpes
Hauteur	340 mm
Largeur	260 mm
Profondeur	90 mm

Emballage

Type d'emballage 1	PCE
Nombre d'unité par paquet	1
Hauteur de l'emballage 1	9,000 cm
Largeur de l'emballage 1	36,500 cm
Longueur de l'emballage 1	34,500 cm

Poids de l'emballage (Kg)	958,000 g
Type d'emballage 2	PAL
Nb produits dans l'emballage 2	6
Hauteur de l'emballage 2	29,000 cm
Largeur de l'emballage 2	35,000 cm
Longueur de l'emballage 2	120,000 cm
Poids de l'emballage 2	5,748 kg

Garantie contractuelle

Garantie	18 mois
----------	---------

Environmental Data

Schneider Electric vise à atteindre le statut de Net Zero d'ici 2050 grâce à des partenariats avec la chaîne logistique, des matériaux à faible impact et une circularité via notre campagne en cours "Use Better, Use Longer, Use Again" pour prolonger la durée de vie des produits et leur recyclabilité.

[Environmental Data expliquées >](#)

Empreinte environnementale

Profil environnemental du produit (PEP)

[Profil environnemental du Produit](#)

Use Better

Matières et Substances

Emballage avec carton recyclé

Non

Emballage sans plastique

Non

[Directive RoHS UE](#)

Conformité pro-active (Produit en dehors du scope légal RoHS UE)

Numéro SCIP

9d8b9f71-75cb-4d4a-a1a2-50559a3b422a

Régulation REACH

[Déclaration REACH](#)

Use Again

Réemballer et réuser

Profil de circularité

Pas d'opérations particulières de recyclage requises

Reprise

Non