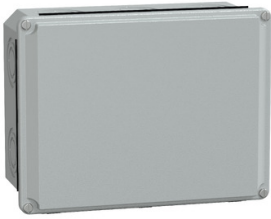


Fiche technique du produit

Spécifications



PanelSeT SDB - boîte acier - couvercle bas - avec prédécoupage - 206x156x83mm

NSYDB2015M

Statut commercial: Commercialisé

Principales

Gamme de produit	PanelSeT SDB
Application	Multi-usage
Type de produit ou équipement	Boîtier de distribution
Type d'extensibilité	Coffret vide
Type de face avant	Couvercle bas plein
Couleur	Gris clair (RAL 7035)

Complémentaires

Hauteur nominale de l'enveloppe	206 mm
Largeur nominale de l'enveloppe	156 mm
Profondeur nominale de l'enveloppe	83 mm
Installation du coffret	Mural
Composition de l'appareil	1 corps 1 capot 1 vis de capot
Nombre d'entrée de câble	5 (diamètre: 20,5 mm (M20)) 5 (diamètre: 25,5 mm (M25)) 5 (diamètre: 32,5 mm (M32)) 5 (diamètre: 40,5 mm (M40))
Fixation du couvercle	Vis
Matière	Acier
Finition de la surface	Poudre époxy-polyester
Poids du produit	1,023 kg

Environnement

Normes	CEI 62208
Degré de protection IP	IP55 se conformer à IEC 60529
Tenue aux chocs IK	IK07 conforme à IEC 62262

Emballage

Type d'emballage 1	PCE
Nombre d'unité par paquet	1
Hauteur de l'emballage 1	9,000 cm
Largeur de l'emballage 1	16,000 cm

Longueur de l'emballage 1	21,000 cm
Poids de l'emballage (Kg)	1,023 kg
Type d'emballage 2	CAR
Nb produits dans l'emballage 2	5
Hauteur de l'emballage 2	17,500 cm
Largeur de l'emballage 2	23,000 cm
Longueur de l'emballage 2	44,500 cm
Poids de l'emballage 2	5,126 kg
Type d'emballage 3	PAM
Nb produits dans l'emballage 3	250
Hauteur de l'emballage 3	99,500 cm
Largeur de l'emballage 3	100,000 cm
Longueur de l'emballage 3	120,000 cm
Poids de l'emballage 3	271,000 kg

Garantie contractuelle

Garantie	18 mois
-----------------	---------

Environmental Data

Schneider Electric vise à atteindre le statut de Net Zero d'ici 2050 grâce à des partenariats avec la chaîne logistique, des matériaux à faible impact et une circularité via notre campagne en cours "Use Better, Use Longer, Use Again" pour prolonger la durée de vie des produits et leur recyclabilité.

[Environmental Data expliquées >](#)

Empreinte environnementale

Empreinte carbone du cycle de vie total **9**

Profil environnemental du produit (PEP) [Profil environnemental du Produit](#)

Use Better

Matières et Substances

Emballage avec carton recyclé **Non**

Emballage sans plastique **Non**

[Directive RoHS UE](#) Conformité pro-active (Produit en dehors du scope légal RoHS UE)

Régulation REACH [Déclaration REACH](#)

Use Again

Réemballer et réuser

Profil de circularité **Pas d'opérations particulières de recyclage requises**

Reprise **Non**

Offer Marketing Illustration

Product benefits / Features

