

Fiche technique du produit

Spécifications



ClimaSys - Climatisation d'armoire - toit - 2kW - 230V IP54

NSYCU2KRDG

Statut commercial: Commercialisé

Principales

Gamme	ClimaSys
Nom du produit	CU
Type de montage	Toit du coffret
Type de produit ou équipement	Appareil de refroidissement
Installation	Intérieure toit
Destination du produit	Pour le coffret
Mode d'installation	Par vis
Supply Voltage	220...240 V monophasé 50 Hz EN/CEI 230 V +/- 6 % monophasé 60 Hz UL
Rated Power	2100 W
Puissance de refroidissement	2100 W 50/60 Hz L35-L35 1600 W 50/60 Hz L35-L50

Complémentaires

Hauteur	435 mm
Largeur	595 mm
Profondeur	475 mm
[In] courant nominal	6,4 A
Courant à l'appel	22 A
Puissance consommée en W	870 W à 50/60 Hz, L35-L35 1030 W à 50/60 Hz, L35-L50
Rapport de rendement énergétique	2,4
Type de commande	Contrôleur électronique
Plage de réglage de la température	20...50 °C à 50/60 Hz
Température de fonctionnement	À l'intérieur du boîtier: 20...50 °C à 50/60 Hz À l'extérieur du boîtier: 5...55 °C à 50/60 Hz
Niveau sonore	72 dB
Pression	32 bar
Débit nominal	Circuit interne: 850 m3/h à 50/60 Hz Circuit externe: 1200 m3/h à 50/60 Hz
Poids du produit	38,1 kg
Type de gaz de refroidissement	R134a (0,320 g)
Type de filtre	Filtre de circuit externe optionnel

Recommended circuit breaker protection	M9F23116
Thermal protection Recommended (fuse)	15 A (T)
Matière	Acier
Couleur	Gris (RAL 7035)

Environnement

Certifications du produit	UL CEI EN
Règlement Européen	2006/42/CE - machine 2014/30/EU - compatibilité électromagnétique 2011/65/EU - RoHS
Normes	EN/ISO 12100 EN 60335-1 EN 60335-2-40 EN 61000-3-2 EN 61000-3-3 EN 61000-6-2 EN 61000-6-3 EN/CEI 63000:2018 EN 14511
Degré de protection IP	IP54 se conformer à IEC 60529 (sur le circuit interne) IP24 se conformer à IEC 60529 (sur le circuit externe)

Emballage

Type d'emballage 1	PCE
Nombre d'unité par paquet	1
Hauteur de l'emballage 1	48,000 cm
Largeur de l'emballage 1	53,000 cm
Longueur de l'emballage 1	63,000 cm
Poids de l'emballage (Kg)	45,500 kg
Type d'emballage 2	P12
Nb produits dans l'emballage 2	4
Hauteur de l'emballage 2	110,000 cm
Largeur de l'emballage 2	80,000 cm
Longueur de l'emballage 2	120,000 cm
Poids de l'emballage 2	200,500 kg

Garantie contractuelle

Garantie	18 mois
-----------------	---------

Environmental Data

Schneider Electric vise à atteindre le statut de Net Zero d'ici 2050 grâce à des partenariats avec la chaîne logistique, des matériaux à faible impact et une circularité via notre campagne en cours "Use Better, Use Longer, Use Again" pour prolonger la durée de vie des produits et leur recyclabilité.

[Environmental Data expliquées >](#)

Empreinte environnementale

Empreinte carbone du cycle de vie total 2723

Profil environnemental du produit (PEP) [Profil environnemental du Produit](#)

Use Better

Matières et Substances

Sans gaz fluoré Product containing F-gas

Emballage avec carton recyclé Oui

Emballage sans plastique Non

[Directive RoHS UE](#) Conforme

Régulation REACH [Déclaration REACH](#)

Use Again

Réemballer et réusiner

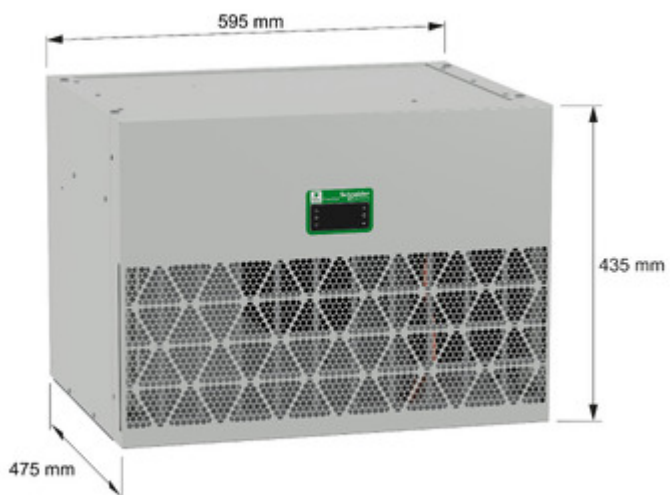
Profil de circularité [Informations de fin de vie](#)

Reprise Non

WEEE Label  Sur le marché de l'Union Européenne, le produit doit être mis au rebut selon un protocole spécifique de collecte des déchets et ne jamais être jeté dans une poubelle d'ordures ménagères.

Technical Illustration

Dimensions



Offer Marketing Illustration

Energy Label



Technical Illustration

Exploded view



Technical Illustration

Exploded view



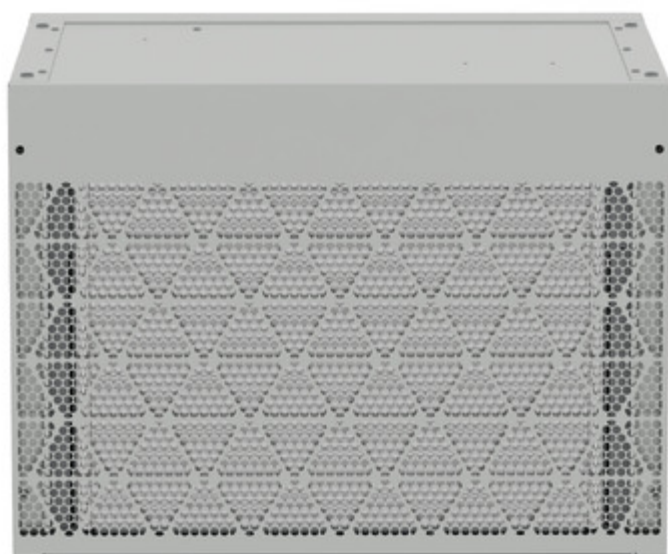
Image of product / Alternate images

Alternative









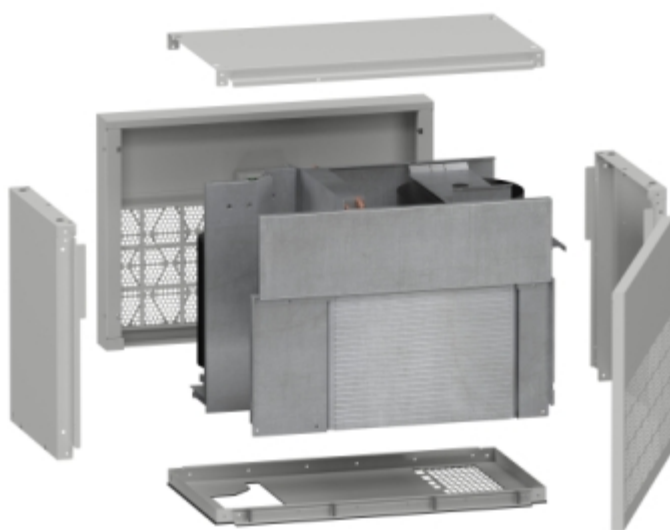
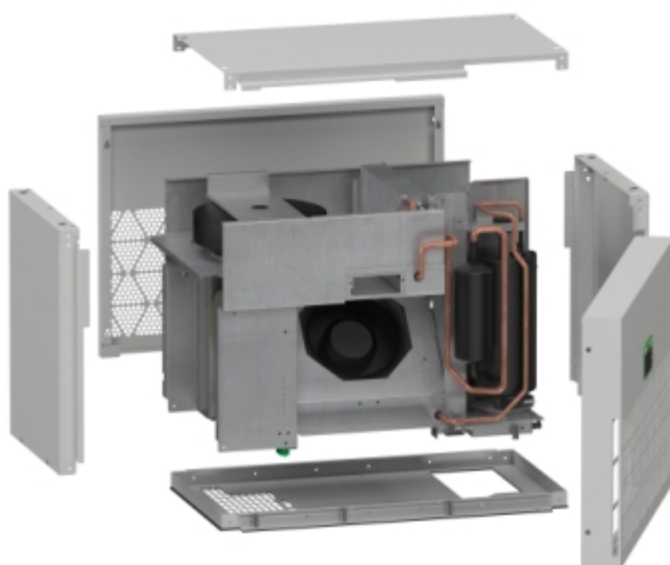


Image of product in real life situation

