

# Fiche technique du produit

Spécifications



## ClimaSys - Climatisation d'armoire - toit - 1.5kW - 230V IP54

NSYCU1K5RDG

Statut commercial: Commercialisé

### Principales

Gamme	ClimaSys
Nom du produit	CU
Type de montage	Toit du coffret
Type de produit ou équipement	Appareil de refroidissement
Installation	Intérieure toit
Destination du produit	Pour le coffret
Mode d'installation	Par vis
Supply Voltage	220...240 V monophasé 50 Hz EN/CEI 230 V +/- 6 % monophasé 60 Hz UL
Rated Power	1550 W
Puissance de refroidissement	1550 W 50/60 Hz L35-L35 1200 W 50/60 Hz L35-L50

### Complémentaires

Hauteur	412 mm
Largeur	595 mm
Profondeur	395 mm
[In] courant assigné d'emploi	6,1 A
Courant à l'appel	16 A
Puissance consommée en W	700 W à 50/60 Hz, L35-L35 800 W à 50/60 Hz, L35-L50
Rapport de rendement énergétique	2,1
Type de commande	Contrôleur électronique
Plage de réglage de la température	20...50 °C à 50/60 Hz
Température de fonctionnement	À l'intérieur du boîtier: 20...50 °C à 50/60 Hz À l'extérieur du boîtier: 5...55 °C à 50/60 Hz
Niveau sonore	70 dB
Pression	32 bar
Débit nominal	Circuit interne: 850 m3/h à 50/60 Hz Circuit externe: 850 m3/h à 50/60 Hz
Poids du produit	34,5 kg
Type de gaz de refroidissement	R134a (0,267 kg)
Type de filtre	Filtre de circuit externe optionnel

<b>Recommended circuit breaker protection</b>	M9F23116
<b>Thermal protection Recommended (fuse)</b>	15 A (T)
<b>Matière</b>	Acier
<b>Couleur</b>	Gris (RAL 7035)

## Environnement

<b>Certifications du produit</b>	UL CEI EN
<b>Règlement Européen</b>	2006/42/CE - machine 2014/30/EU - compatibilité électromagnétique 2011/65/EU - RoHS
<b>Normes</b>	EN/ISO 12100 EN 60335-1 EN 60335-2-40 EN 61000-3-2 EN 61000-3-3 EN 61000-6-2 EN 61000-6-3 EN/CEI 63000:2018 EN 14511
<b>Degré de protection IP</b>	IP54 se conformer à IEC 60529 (sur le circuit interne) IP24 se conformer à IEC 60529 (sur le circuit externe)

## Emballage

<b>Type d'emballage 1</b>	PCE
<b>Nombre d'unité par paquet</b>	1
<b>Hauteur de l'emballage 1</b>	46,000 cm
<b>Largeur de l'emballage 1</b>	49,000 cm
<b>Longueur de l'emballage 1</b>	62,000 cm
<b>Poids de l'emballage (Kg)</b>	38,000 kg
<b>Type d'emballage 2</b>	P12
<b>Nb produits dans l'emballage 2</b>	4
<b>Hauteur de l'emballage 2</b>	110,000 cm
<b>Largeur de l'emballage 2</b>	80,000 cm
<b>Longueur de l'emballage 2</b>	120,000 cm
<b>Poids de l'emballage 2</b>	168,000 kg

## Garantie contractuelle

<b>Garantie</b>	18 mois
-----------------	---------

## Environmental Data

Schneider Electric vise à atteindre le statut de Net Zero d'ici 2050 grâce à des partenariats avec la chaîne logistique, des matériaux à faible impact et une circularité via notre campagne en cours "Use Better, Use Longer, Use Again" pour prolonger la durée de vie des produits et leur recyclabilité.

[Environmental Data expliquées >](#)

### Empreinte environnementale

Empreinte carbone du cycle de vie total 2223

Profil environnemental du produit (PEP) [Profil environnemental du Produit](#)

### Use Better

#### Matières et Substances

Sans gaz fluoré Product containing F-gas

Emballage avec carton recyclé Oui

Emballage sans plastique Non

[Directive RoHS UE](#) Conforme

Régulation REACH [Déclaration REACH](#)

### Use Again

#### Réemballer et réusiner

Profil de circularité [Informations de fin de vie](#)

Reprise Non

WEEE Label  Sur le marché de l'Union Européenne, le produit doit être mis au rebut selon un protocole spécifique de collecte des déchets et ne jamais être jeté dans une poubelle d'ordures ménagères.

Technical Illustration

Dimensions

---



Offer Marketing Illustration

Energy Label

---





Technical Illustration

Exploded view

---



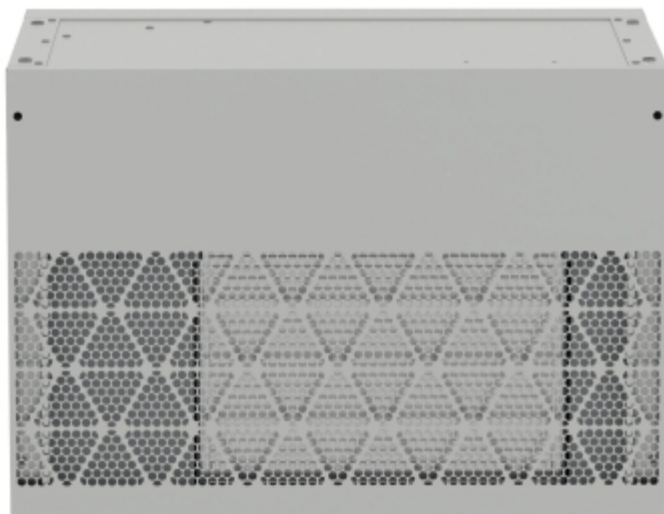
Image of product / Alternate images

Alternative

---









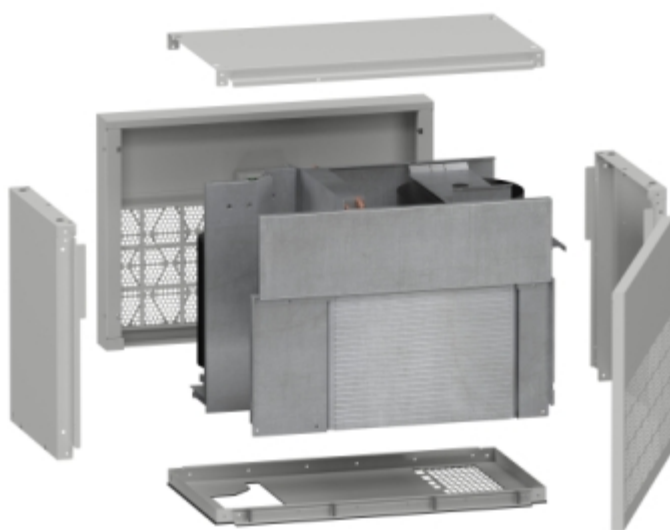
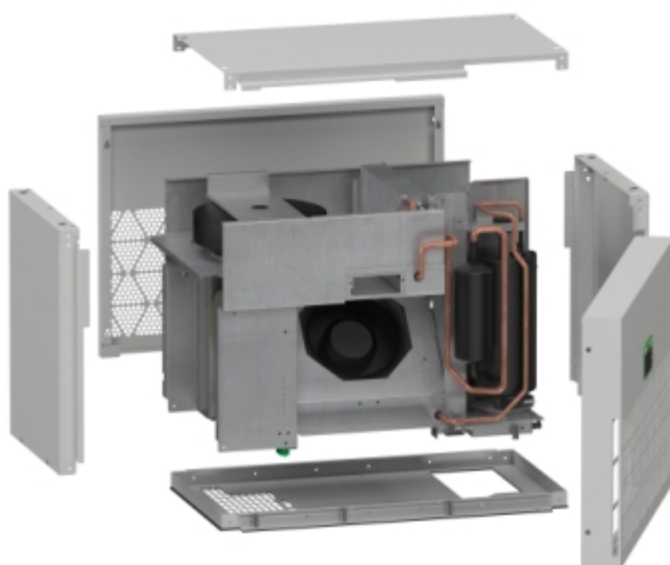


Image of product in real life situation

