

Fiche technique du produit

Spécifications



ClimaSys - Climatisation d'armoire - toit - 1.2kW - 230V IP54

NSYCU1K2RDG

Statut commercial: Commercialisé

Principales

| | |
|-------------------------------|--|
| Gamme | ClimaSys |
| Nom du produit | CU |
| Type de montage | Toit du coffret |
| Type de produit ou équipement | Appareil de refroidissement |
| Installation | Intérieure toit |
| Destination du produit | Pour le coffret |
| Mode d'installation | Par vis |
| Supply Voltage | 220...240 V monophasé 50 Hz EN/CEI 230 V +/- 6 % monophasé 60 Hz UL |
| Rated Power | 1250 W |
| Puissance de refroidissement | 1250 W 50/60 Hz L35-L35 800 W 50/60 Hz L35-L50 |

Complémentaires

| | |
|------------------------------------|---|
| Hauteur | 412 mm |
| Largeur | 595 mm |
| Profondeur | 395 mm |
| [In] courant nominal | 4,3 A |
| Courant à l'appel | 16 A |
| Puissance consommée en W | 650 W à 50/60 Hz, L35-L35 700 W à 50/60 Hz, L35-L50 |
| Rapport de rendement énergétique | 1,9 |
| Type de commande | Contrôleur électronique |
| Plage de réglage de la température | 20...50 °C à 50/60 Hz |
| Température de fonctionnement | À l'intérieur du boîtier: 20...50 °C à 50/60 Hz À l'extérieur du boîtier: 5...55 °C à 50/60 Hz |
| Niveau sonore | 70 dB |
| Pression | 32 bar |
| Débit nominal | Circuit interne: 850 m3/h à 50/60 Hz Circuit externe: 850 m3/h à 50/60 Hz |
| Poids du produit | 34,5 kg |
| Type de gaz de refroidissement | R134a (0,156 kg) |
| Type de filtre | Filtre de circuit externe optionnel |

| | |
|---|--------------------|
| Recommended circuit breaker protection | M9F23116 |
| Thermal protection Recommended (fuse) | monophasé 15 A (T) |
| Matière | Acier |
| Couleur | Gris (RAL 7035) |

Environnement

| | |
|----------------------------------|--|
| Certifications du produit | UL CEI EN |
| Règlement Européen | 2006/42/CE - machine 2014/30/EU - compatibilité électromagnétique 2011/65/EU - RoHS |
| Normes | EN/ISO 12100 EN 60335-1 EN 60335-2-40 EN 61000-3-2 EN 61000-3-3 EN 61000-6-2 EN 61000-6-3 EN/CEI 63000:2018 EN 14511 |
| Degré de protection IP | IP54 se conformer à IEC 60529 (sur le circuit interne) IP24 se conformer à IEC 60529 (sur le circuit externe) |

Emballage

| | |
|---------------------------------------|------------|
| Type d'emballage 1 | PCE |
| Nombre d'unité par paquet | 1 |
| Hauteur de l'emballage 1 | 46,000 cm |
| Largeur de l'emballage 1 | 48,000 cm |
| Longueur de l'emballage 1 | 62,000 cm |
| Poids de l'emballage (Kg) | 37,000 kg |
| Type d'emballage 2 | P12 |
| Nb produits dans l'emballage 2 | 4 |
| Hauteur de l'emballage 2 | 111,000 cm |
| Largeur de l'emballage 2 | 80,000 cm |
| Longueur de l'emballage 2 | 120,000 cm |
| Poids de l'emballage 2 | 165,000 kg |

Garantie contractuelle

| | |
|-----------------|---------|
| Garantie | 18 mois |
|-----------------|---------|

Environmental Data

Schneider Electric vise à atteindre le statut de Net Zero d'ici 2050 grâce à des partenariats avec la chaîne logistique, des matériaux à faible impact et une circularité via notre campagne en cours "Use Better, Use Longer, Use Again" pour prolonger la durée de vie des produits et leur recyclabilité.

[Environmental Data expliquées >](#)

Empreinte environnementale

Empreinte carbone du cycle de vie total 2087

Profil environnemental du produit (PEP) [Profil environnemental du Produit](#)

Use Better

Matières et Substances

Sans gaz fluoré Product containing F-gas

Emballage avec carton recyclé Oui

Emballage sans plastique Non

[Directive RoHS UE](#) Conforme

Régulation REACH [Déclaration REACH](#)

Use Again

Réemballer et réuser

Profil de circularité [Informations de fin de vie](#)

Reprise Non

WEEE Label  Sur le marché de l'Union Européenne, le produit doit être mis au rebut selon un protocole spécifique de collecte des déchets et ne jamais être jeté dans une poubelle d'ordures ménagères.

Technical Illustration

Dimensions



Offer Marketing Illustration

Energy Label



Technical Illustration

Exploded view



Technical Illustration

Exploded view

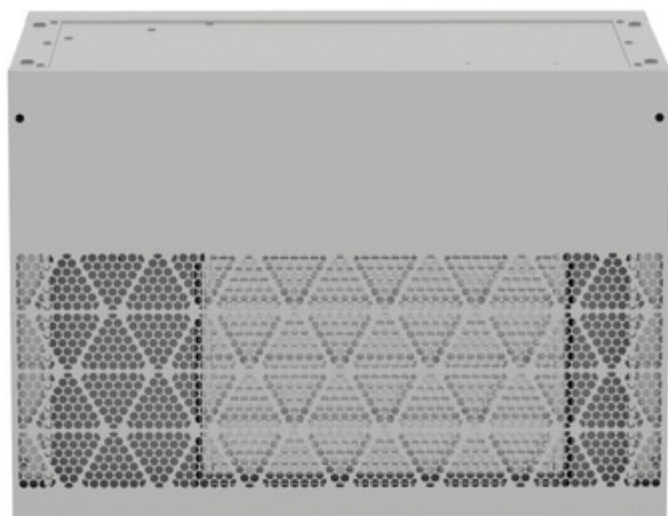


Image of product / Alternate images

Alternative









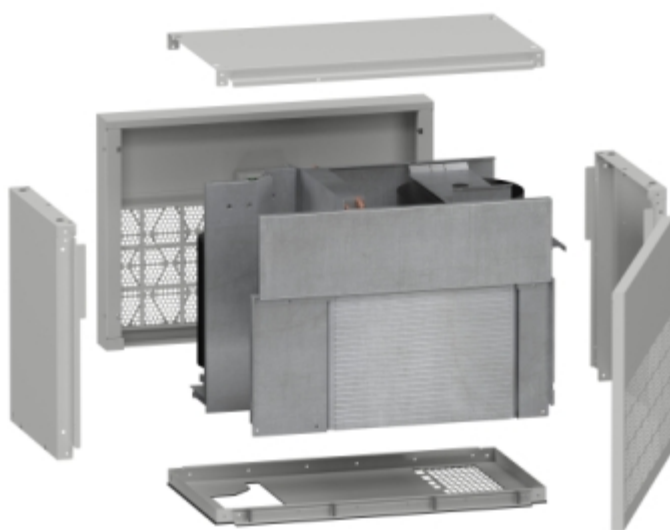
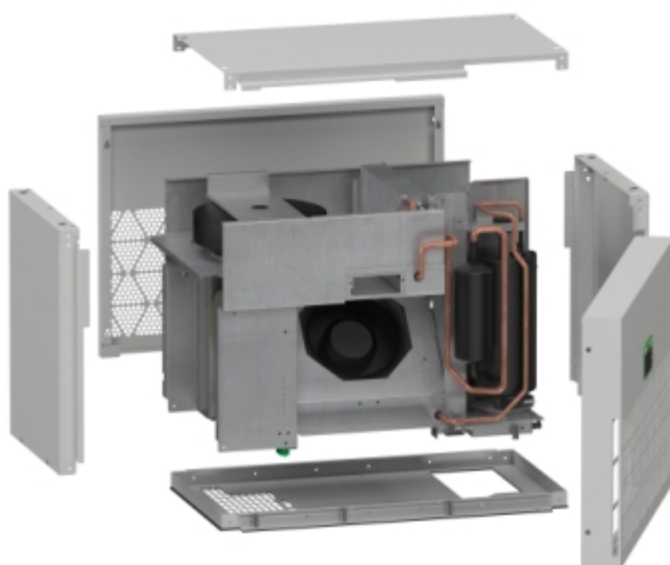


Image of product in real life situation

