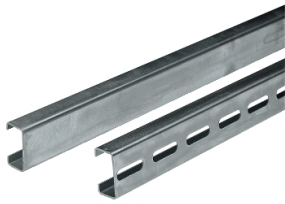


# Fiche technique du produit

Spécifications



## PanelSeT - rail C profilé - 40x20x24mm - L2000mm

NSYCNT40

Statut commercial: Commercialisé

### Principales

Application	Multi-usage
Gamme	PanelSeT
Type de produit ou équipement	Rail
Catégorie d'accessoire / de pièce détachée	Accessoire de montage
Type de rail	Symétrique en C
Pour dimensions d'enveloppe	-
Compatibilité de gamme	PanelSeT
Composition de l'appareil	1 rail
Quantité par lot	Lot de 10

### Complémentaires

Matière	Métal galvanisé
Finition de la surface	Perforé
Mode de fixation	Par l'élément de fixation
Longueur	2000 mm
Hauteur	40 mm
Largeur	20 mm
Epaisseur	1,5 mm

### Emballage

Type d'emballage 1	PCE
Nombre d'unité par paquet	1
Hauteur de l'emballage 1	7,000 cm
Largeur de l'emballage 1	0,100 cm
Longueur de l'emballage 1	200,000 cm
Poids de l'emballage (Kg)	1,900 kg
Type d'emballage 2	CAR
Nb produits dans l'emballage 2	10
Hauteur de l'emballage 2	7,000 cm
Largeur de l'emballage 2	10,000 cm
Longueur de l'emballage 2	200,500 cm

Poids de l'emballage 2	19,000 kg
Type d'emballage 3	P2M
Nb produits dans l'emballage 3	400
Hauteur de l'emballage 3	37,000 cm
Largeur de l'emballage 3	200,000 cm
Longueur de l'emballage 3	120,000 cm
Poids de l'emballage 3	792,000 kg

## Garantie contractuelle

Garantie	18 mois
----------	---------

## Environmental Data

Schneider Electric vise à atteindre le statut de Net Zero d'ici 2050 grâce à des partenariats avec la chaîne logistique, des matériaux à faible impact et une circularité via notre campagne en cours "Use Better, Use Longer, Use Again" pour prolonger la durée de vie des produits et leur recyclabilité.

[Environmental Data expliquées >](#)

### Empreinte environnementale

Empreinte carbone du cycle de vie total **13**

Profil environnemental du produit (PEP) [Profil environnemental du Produit](#)

### Use Better

#### Matières et Substances

Emballage avec carton recyclé **Non**

Emballage sans plastique **Non**

[Directive RoHS UE](#) Conformité pro-active (Produit en dehors du scope légal RoHS UE)

Régulation REACH [Déclaration REACH](#)

### Use Again

#### Réemballer et réuser

Profil de circularité **Pas d'opérations particulières de recyclage requises**

Reprise **Non**