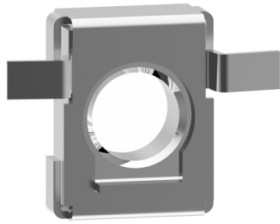


Fiche technique du produit

Spécifications



PanelSeT - écrou cage réutilisable - M8

NSYCNM8

Statut commercial: Commercialisé

Principales

Gamme	PanelSeT
Catégorie d'accessoire / de pièce détachée	Accessoire de fixation
Type de produit ou équipement	Écrou
Application	Multi-usage

Complémentaires

Compatibilité de gamme	PanelSeT PLA PanelSeT SM PanelSeT SF
Support de montage	montants verticaux
Quantité par lot	Lot de 50
Type de filetage	M8

Emballage

Type d'emballage 1	PCE
Nombre d'unité par paquet	1
Hauteur de l'emballage 1	0,900 cm
Largeur de l'emballage 1	2,200 cm
Longueur de l'emballage 1	1,600 cm
Poids de l'emballage (Kg)	6,000 g
Type d'emballage 2	BB1
Nb produits dans l'emballage 2	50
Hauteur de l'emballage 2	12,500 cm
Largeur de l'emballage 2	9,200 cm
Longueur de l'emballage 2	6,200 cm
Poids de l'emballage 2	321,000 g

Garantie contractuelle

Garantie	18 mois
----------	---------

Clause de non responsabilité : Cette documentation n'est pas destinée à remplacer ni ne peut servir à déterminer l'adéquation ou la fiabilité de ces produits dans le cadre d'une application spécifique.

Environmental Data

Schneider Electric vise à atteindre le statut de Net Zero d'ici 2050 grâce à des partenariats avec la chaîne logistique, des matériaux à faible impact et une circularité via notre campagne en cours "Use Better, Use Longer, Use Again" pour prolonger la durée de vie des produits et leur recyclabilité.

[Environmental Data expliquées >](#)

Empreinte environnementale

Empreinte carbone du cycle de vie total **1**

Profil environnemental du produit (PEP) [Profil environnemental du Produit](#)

Use Better

Matières et Substances

Emballage avec carton recyclé **Non**

Emballage sans plastique **Non**

[Directive RoHS UE](#) Conformité pro-active (Produit en dehors du scope légal RoHS UE)

Régulation REACH [Déclaration REACH](#)

Use Again

Réemballer et réuser

Profil de circularité **Pas d'opérations particulières de recyclage requises**

Reprise **Non**