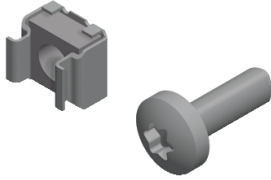


# Fiche technique du produit

Spécifications



## PanelSeT - écrou à cage M6 - trou 8,5mm - compatible baie VDI Actassi

NSYCN9M625

Statut commercial: Commercialisé

### Principales

Gamme	Actassi
Application	Multi-usage
Quantité par lot	Lot de 100

### Complémentaires

Composition de l'appareil	1 écrou
Support de montage	Panneau de plinthe Pour fixer éléments sur racks 19"
Epaisseur	2,5 mm
Filetage ISO	M6

### Emballage

Type d'emballage 1	PCE
Nombre d'unité par paquet	1
Hauteur de l'emballage 1	1,000 cm
Largeur de l'emballage 1	1,400 cm
Longueur de l'emballage 1	1,400 cm
Poids de l'emballage (Kg)	4,000 g
Type d'emballage 2	CAR
Nb produits dans l'emballage 2	2500
Hauteur de l'emballage 2	30,000 cm
Largeur de l'emballage 2	20,000 cm
Longueur de l'emballage 2	20,000 cm
Poids de l'emballage 2	11,000 kg

### Garantie contractuelle

Garantie	18 mois
----------	---------

Clause de non responsabilité : Cette documentation n'est pas destinée à remplacer ni ne peut servir à déterminer l'adéquation ou la fiabilité de ces produits dans le cadre d'une application spécifique.

## Environmental Data

Schneider Electric vise à atteindre le statut de Net Zero d'ici 2050 grâce à des partenariats avec la chaîne logistique, des matériaux à faible impact et une circularité via notre campagne en cours "Use Better, Use Longer, Use Again" pour prolonger la durée de vie des produits et leur recyclabilité.

[Environmental Data expliquées >](#)

### Empreinte environnementale

Empreinte carbone du cycle de vie total 1

Profil environnemental du produit (PEP) [Profil environnemental du Produit](#)

### Use Better

#### Matières et Substances

Emballage avec carton recyclé Non

Emballage sans plastique Non

[Directive RoHS UE](#) Conformité pro-active (Produit en dehors du scope légal RoHS UE)

Numéro SCIP E893f0a0-d2cc-4011-9425-3873dde70142

Régulation REACH [Déclaration REACH](#)

### Use Again

#### Réemballer et réusiner

Profil de circularité Pas d'opérations particulières de recyclage requises

Reprise Non