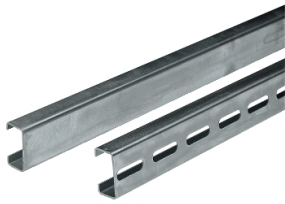


Fiche technique du produit

Spécifications



PanelSeT - rail C - 21x11x10mm - L2000mm

NSYCN20

Statut commercial: Commercialisé

Principales

| | |
|--|-----------------------|
| Application | Multi-usage |
| Gamme | PanelSeT |
| Type de produit ou équipement | Rail |
| Catégorie d'accessoire / de pièce détachée | Accessoire de montage |
| Type de rail | Symétrique en C |
| Pour dimensions d'enveloppe | - |
| Compatibilité de gamme | PanelSeT |
| Composition de l'appareil | 1 rail |
| Quantité par lot | Lot de 10 |

Complémentaires

| | |
|------------------------|---------------------------|
| Matière | Métal galvanisé |
| Finition de la surface | Non perforé |
| Mode de fixation | Par l'élément de fixation |
| Longueur | 2000 mm |
| Hauteur | 21 mm |
| Largeur | 11 mm |
| Épaisseur | 1,5 mm |

Emballage

| | |
|--------------------------------|------------|
| Type d'emballage 1 | PCE |
| Nombre d'unité par paquet | 1 |
| Hauteur de l'emballage 1 | 6,500 cm |
| Largeur de l'emballage 1 | 0,700 cm |
| Longueur de l'emballage 1 | 201,000 cm |
| Poids de l'emballage (Kg) | 971,000 g |
| Type d'emballage 2 | CAR |
| Nb produits dans l'emballage 2 | 10 |
| Hauteur de l'emballage 2 | 6,500 cm |
| Largeur de l'emballage 2 | 7,000 cm |
| Longueur de l'emballage 2 | 201,000 cm |

| | |
|--------------------------------|------------|
| Poids de l'emballage 2 | 9,710 kg |
| Type d'emballage 3 | PAL |
| Nb produits dans l'emballage 3 | 500 |
| Hauteur de l'emballage 3 | 40,000 cm |
| Largeur de l'emballage 3 | 120,000 cm |
| Longueur de l'emballage 3 | 201,000 cm |
| Poids de l'emballage 3 | 517,500 kg |

Garantie contractuelle

| | |
|----------|---------|
| Garantie | 18 mois |
|----------|---------|

Environmental Data

Schneider Electric vise à atteindre le statut de Net Zero d'ici 2050 grâce à des partenariats avec la chaîne logistique, des matériaux à faible impact et une circularité via notre campagne en cours "Use Better, Use Longer, Use Again" pour prolonger la durée de vie des produits et leur recyclabilité.

[Environmental Data expliquées >](#)

Empreinte environnementale

Empreinte carbone du cycle de vie total 7

Profil environnemental du produit (PEP) [Profil environnemental du Produit](#)

Use Better

Matières et Substances

Emballage avec carton recyclé Non

Emballage sans plastique Non

[Directive RoHS UE](#) Conformité pro-active (Produit en dehors du scope légal RoHS UE)

Régulation REACH [Déclaration REACH](#)

Use Again

Réemballer et réuser

Profil de circularité Pas d'opérations particulières de recyclage requises

Reprise Non