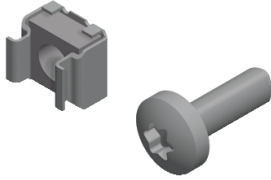


Fiche technique du produit

Spécifications



PanelSeT SFN Accessoires - Kit inox - 304L - fixation socle - CRN-S3D-S3X

NSYAPFXWM

Statut commercial: Commercialisé

Principales

Gamme	PanelSeT
Application	Renforcé pour l'extérieur
Catégorie d'accessoire / de pièce détachée	Accessoire de fixation
Type de produit ou équipement	Kit de fixation
Application	Multi-usage
Dimensions nominales de l'armoire	-
Support de montage	Kit socle
Compatibilité de gamme	PanelSeT PanelSeT S3HD
Composition de l'appareil	2 éléments de fixation

Complémentaires

Matière	Acier inoxydable 304L
Mode de fixation	Par l'élément de fixation - aux angles du socle emplacement
Poids du produit	0,75 kg

Emballage

Type d'emballage 1	PCE
Nombre d'unité par paquet	1
Hauteur de l'emballage 1	1,500 cm
Largeur de l'emballage 1	8,000 cm
Longueur de l'emballage 1	35,000 cm
Poids de l'emballage (Kg)	214,000 g

Garantie contractuelle

Coverage	Produit de base
Garantie	18 mois

Clause de non responsabilité : Cette documentation n'est pas destinée à remplacer ni ne peut servir à déterminer l'adéquation ou la fiabilité de ces produits dans le cadre d'une application spécifique.

Environmental Data

Schneider Electric vise à atteindre le statut de Net Zero d'ici 2050 grâce à des partenariats avec la chaîne logistique, des matériaux à faible impact et une circularité via notre campagne en cours "Use Better, Use Longer, Use Again" pour prolonger la durée de vie des produits et leur recyclabilité.

[Environmental Data expliquées >](#)

Empreinte environnementale

Profil environnemental du produit (PEP)

[Profil environnemental du Produit](#)

Use Better

Matières et Substances

Emballage avec carton recyclé

Non

Emballage sans plastique

Non

[Directive RoHS UE](#)

Conformité pro-active (Produit en dehors du scope légal RoHS UE)

Numéro SCIP

52da316e-d4e1-4114-85c0-32a03b2934fd

Régulation REACH

[Déclaration REACH](#)

Use Again

Réemballer et réusiner

Profil de circularité

Pas d'opérations particulières de recyclage requises

Reprise

Non