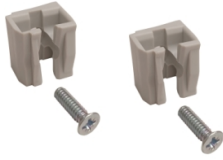


Fiche technique du produit

Spécifications



PanelSeT - Jeu de 2 gâches pour armoire polyester PLA 2 portes Ral 7035

NSYAEDPLA002G

Statut commercial: Commercialisé

Principales

Gamme	PanelSeT
Type de produit ou équipement	Guide de tige
Application	Multi-usage
Dimensions nominales de l'armoire	-
Emplacement de montage	Sur armoire
Compatibilité de gamme	PanelSeT porte d'armoire PLA
Composition de l'appareil	Vis de fixation 2 x guide
Quantité par lot	Lot de 2

Complémentaires

Matière	Guide :plastique
Couleur	Gris (RAL 7035)
Mode de fixation	Vis - sur le corps du coffret emplacement

Emballage

Type d'emballage 1	PCE
Nombre d'unité par paquet	1
Hauteur de l'emballage 1	9,000 cm
Largeur de l'emballage 1	5,000 cm
Longueur de l'emballage 1	3,000 cm
Poids de l'emballage (Kg)	91,000 g
Type d'emballage 2	CAR
Nb produits dans l'emballage 2	50
Hauteur de l'emballage 2	15,000 cm
Largeur de l'emballage 2	28,000 cm
Longueur de l'emballage 2	37,000 cm
Poids de l'emballage 2	4,550 kg

Garantie contractuelle

Garantie	18 mois
----------	---------

Environmental Data

Schneider Electric vise à atteindre le statut de Net Zero d'ici 2050 grâce à des partenariats avec la chaîne logistique, des matériaux à faible impact et une circularité via notre campagne en cours "Use Better, Use Longer, Use Again" pour prolonger la durée de vie des produits et leur recyclabilité.

[Environmental Data expliquées >](#)

Empreinte environnementale

Profil environnemental du produit (PEP)

[Profil environnemental du Produit](#)

Use Better

Matières et Substances

Emballage avec carton recyclé

Non

Emballage sans plastique

Non

[Directive RoHS UE](#)

Conformité pro-active (Produit en dehors du scope légal RoHS UE)

Numéro SCIP

1341ad4e-77b9-40e3-bab0-32043fbc5959

Régulation REACH

[Déclaration REACH](#)

Use Again

Réemballer et réuser

Profil de circularité

Pas d'opérations particulières de recyclage requises

Reprise

Non

Image of product in real life situation

