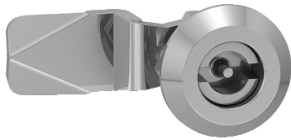


Fiche technique du produit

Spécifications



PanelSeT Accessoires - serrure Metal DB3 - pour coffret- avec came 1pt et 3pts

NSYAEDLB3MS3D

Statut commercial: Commercialisé

Principales

Gamme	PanelSeT
Type de produit ou équipement	Serrure

Complémentaires

Catégorie d'accessoire / de pièce détachée	Accessoire de surveillance
Application	Multi-usage
Compatibilité de gamme	PanelSeT
Composition de l'appareil	2 came métallique
Matière	Zamak
Poids du produit	0,182 kg
Type de verrou	Verrou double bar 3 mm

Emballage

Type d'emballage 1	PCE
Nombre d'unité par paquet	1
Hauteur de l'emballage 1	3,000 cm
Largeur de l'emballage 1	10,000 cm
Longueur de l'emballage 1	11,000 cm
Poids de l'emballage (Kg)	182,000 g
Type d'emballage 2	P12
Nb produits dans l'emballage 2	500
Hauteur de l'emballage 2	45,000 cm
Largeur de l'emballage 2	80,000 cm
Longueur de l'emballage 2	120,000 cm
Poids de l'emballage 2	102,000 kg

Garantie contractuelle

Garantie	18 mois
----------	---------

Environmental Data

Schneider Electric vise à atteindre le statut de Net Zero d'ici 2050 grâce à des partenariats avec la chaîne logistique, des matériaux à faible impact et une circularité via notre campagne en cours "Use Better, Use Longer, Use Again" pour prolonger la durée de vie des produits et leur recyclabilité.

[Environmental Data expliquées >](#)

Empreinte environnementale

Profil environnemental du produit (PEP)

[Profil environnemental du Produit](#)

Use Better

Matières et Substances

Emballage avec carton recyclé

Non

Emballage sans plastique

Non

[Directive RoHS UE](#)

Conformité pro-active (Produit en dehors du scope légal RoHS UE)

Numéro SCIP

Ba0ee14c-eebb-47d8-a070-ade906247bb0

Régulation REACH

[Déclaration REACH](#)

Use Again

Réemballer et réuser

Profil de circularité

Pas d'opérations particulières de recyclage requises

Reprise

Non