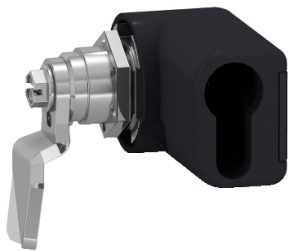


Fiche technique du produit

Spécifications



PanelSeT Accessoires - Kit barillet - DIN - pour coffret- fermeture 1 pt/3 pts

NSYAEDDINS3D

Statut commercial: Commercialisé

Principales

Gamme	PanelSeT
Type de produit ou équipement	Kit de serrure à barillet

Complémentaires

Catégorie d'accessoire / de pièce détachée	Accessoire de surveillance
Application	Multi-usage
Compatibilité de gamme	PanelSeT
Composition de l'appareil	2 came métallique
Matière	Polyamide
Poids du produit	0,204 kg
Type de verrouillage	Demi-cylindre DIN

Emballage

Type d'emballage 1	PCE
Nombre d'unité par paquet	1
Hauteur de l'emballage 1	6,000 cm
Largeur de l'emballage 1	11,000 cm
Longueur de l'emballage 1	14,000 cm
Poids de l'emballage (Kg)	204,000 g

Garantie contractuelle

Garantie	18 mois
----------	---------

Clause de non responsabilité : Cette documentation n'est pas destinée à remplacer l'adéquation ou la fiabilité de ces produits dans le cadre d'une application spécifique.

Environmental Data

Schneider Electric vise à atteindre le statut de Net Zero d'ici 2050 grâce à des partenariats avec la chaîne logistique, des matériaux à faible impact et une circularité via notre campagne en cours "Use Better, Use Longer, Use Again" pour prolonger la durée de vie des produits et leur recyclabilité.

[Environmental Data expliquées >](#)

Empreinte environnementale

Profil environnemental du produit (PEP)

[Profil environnemental du Produit](#)

Use Better

Matières et Substances

Emballage avec carton recyclé

Non

Emballage sans plastique

Non

[Directive RoHS UE](#)

Conformité pro-active (Produit en dehors du scope légal RoHS UE)

Numéro SCIP

E893f0a0-d2cc-4011-9425-3873dde70142

Régulation REACH

[Déclaration REACH](#)

Use Again

Réemballer et réuser

Profil de circularité

Pas d'opérations particulières de recyclage requises

Reprise

Non