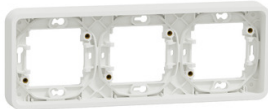


Fiche technique du produit

Spécifications



Mureva Styl - Cadre 3 postes horizontal - encastré - IP55 - IK08 - blanc

MUR39109

Statut commercial: Commercialisé

Principales

Gamme de produit	Mureva Styl
Type de produit ou équipement	Support de fixation
Compatibilité de gamme	Mureva Styl
Nuance de la couleur	Blanc (RAL 9003)

Complémentaires

Montage de l'appareil	Affleurant
Nombre de postes	3 postes
Sens de montage	Horizontal
Conditions d'utilisation	Intérieur/extérieur
Matière	PC
Mode de fixation	Par vis
Entraxe	71 mm
Longueur	226 mm
Hauteur	23 mm
largeur	84 mm
Profondeur en saillie	19 mm

Résistance aux produits chimiques et détergents	Résistant à l'alcool (70%) Résistant à l'alcool (96%) Résistant à l'acide lactique Résistant à l'ammonium quaternaire dilué Résistant au javellisant dilué Résistant à l'ammoniaque dilué Résistant à l'eau savonneuse Résistant au lave vitre Résistante au peroxyde d'hydrogène 10 volumes Résistant au hexane
---	---

Environnement

Labels qualité	AENOR NF
Degré de protection IP	IP55
Tenue aux chocs IK	IK08
Tenue à la flamme	Auto-extinguible 650 °C conforming to IEC 60695-2-1
Température de l'air ambiant en fonctionnement	-5...40 °C
Température de l'air ambiant de stockage	-25...55 °C

Emballage

Type d'emballage 1	PCE
Nombre d'unité par paquet	1
Hauteur de l'emballage 1	2,000 cm
Largeur de l'emballage 1	8,100 cm
Longueur de l'emballage 1	22,300 cm
Poids de l'emballage (Kg)	91,000 g
Type d'emballage 2	BB1
Nb produits dans l'emballage 2	4
Hauteur de l'emballage 2	7,700 cm
Largeur de l'emballage 2	16,000 cm
Longueur de l'emballage 2	39,500 cm
Poids de l'emballage 2	461,000 g
Type d'emballage 3	S04
Nb produits dans l'emballage 3	24
Hauteur de l'emballage 3	30,000 cm
Largeur de l'emballage 3	40,000 cm
Longueur de l'emballage 3	60,000 cm
Poids de l'emballage 3	3,607 kg

Garantie contractuelle

Garantie	18 mois
----------	---------

Environmental Data

Schneider Electric vise à atteindre le statut de Net Zero d'ici 2050 grâce à des partenariats avec la chaîne logistique, des matériaux à faible impact et une circularité via notre campagne en cours "Use Better, Use Longer, Use Again" pour prolonger la durée de vie des produits et leur recyclabilité.

[Environmental Data expliquées >](#)

Empreinte environnementale

Empreinte carbone du cycle de vie total 1

Profil environnemental du produit (PEP) [Profil environnemental du Produit](#)

Use Better

Matières et Substances

Emballage avec carton recyclé Oui

Emballage sans plastique Non

[Directive RoHS UE](#) Conformité pro-active (Produit en dehors du scope légal RoHS UE)

Numéro SCIP 8c554461-aa6e-4ce6-a425-e129474211e1

Régulation REACH [Déclaration REACH](#)

Use Again

Réemballer et réuser

Profil de circularité Pas d'opérations particulières de recyclage requises

Reprise Non