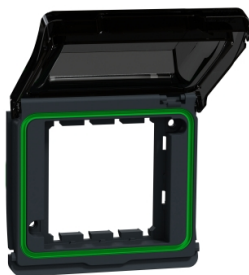


# Fiche technique du produit

Spécifications



## Mureva Styl - Adaptateur pour fonction 45X45 - composable - IP55 - IK07 - gris

MUR35110

Statut commercial: Commercialisé

### Principales

Gamme de produit	Mureva Styl
Type de produit ou équipement	Boîte de protection
Compatibilité de gamme	Altira adaptateur de fixation
Nuance de la couleur	Anthracite (RAL 7016)

### Complémentaires

Montage de l'appareil	Affleurant Saillie
Type de plaque	Couvercle
Nombre de postes	1 poste
Conditions d'utilisation	Intérieur/extérieur
Matière	Polypropylène PC (polycarbonate)
Longueur	71 mm
Hauteur	29 mm
largeur	71 mm

Résistance aux produits chimiques et détergents	Résistant à l'alcool (70%) Résistant à l'alcool (96%) Résistant à l'acide lactique Résistant à l'ammonium quaternaire dilué Résistant au javellisant dilué Résistant à l'ammoniaque dilué Résistant à l'eau savonneuse Résistant au lave vitre Résistante au peroxyde d'hydrogène 10 volumes Résistant au hexane
-------------------------------------------------	---------------------------------------------------------------------------------------------------------------------------------------------------------------------------------------------------------------------------------------------------------------------------------------------------------------------------------------------

### Environnement

Degré de protection IP	IP55
Tenue aux chocs IK	IK07
Tenue à la flamme	Auto-extinguible 650 °C conforming to IEC 60695-2-1
Température de l'air ambiant en fonctionnement	-5...40 °C
Température de l'air ambiant de stockage	-25...55 °C

### Emballage

Type d'emballage 1	PCE
Nombre d'unité par paquet	1

Hauteur de l'emballage 1	3 cm
Largeur de l'emballage 1	7,5 cm
Longueur de l'emballage 1	7,5 cm
Poids de l'emballage (Kg)	35 g
Type d'emballage 2	BB1
Nb produits dans l'emballage 2	10
Hauteur de l'emballage 2	7,7 cm
Largeur de l'emballage 2	16 cm
Longueur de l'emballage 2	39,3 cm
Poids de l'emballage 2	460 g
Type d'emballage 3	S04
Nb produits dans l'emballage 3	60
Hauteur de l'emballage 3	30 cm
Largeur de l'emballage 3	40 cm
Longueur de l'emballage 3	60 cm
Poids de l'emballage 3	3,52 kg

## Garantie contractuelle

Garantie	18 mois
----------	---------

Schneider Electric vise à atteindre le statut de Net Zero d'ici 2050 grâce à des partenariats avec la chaîne logistique, des matériaux à faible impact et une circularité via notre campagne en cours "Use Better, Use Longer, Use Again" pour prolonger la durée de vie des produits et leur recyclabilité.

[Environmental Data expliquées >](#)

## Use Better

 <b>Matières et Substances</b>	
Emballage avec carton recyclé	Oui
Emballage sans plastique	Non
<a href="#">Directive RoHS UE</a>	Conforme
Régulation REACH	<a href="#">Déclaration REACH</a>

## Use Again



 <b>Réemballer et réusiner</b>	
Profil de circularité	Pas d'opérations particulières de recyclage requises
Reprise	Non
WEEE Label	 Sur le marché de l'Union Européenne, le produit doit être mis au rebut selon un protocole spécifique de collecte des déchets et ne jamais être jeté dans une poubelle d'ordures ménagères.

Image of product / Alternate images

Alternative

---

