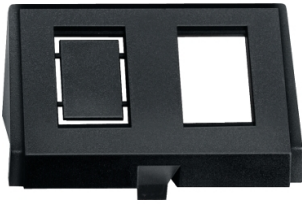


# Fiche technique du produit

Spécifications



## D-Life - adaptateur pour 2 Modular Jack cat. 3 - compatible avec MTN4540-603x

MTN464398

Statut commercial: Commercialisé

### Principales

Gamme	Merten
Design	Antique Tracent M-Plan glass Artec M-Arc M-Star System M M-Smart M-Plan M-Elegance
Type de produit ou équipement	Plaque centrale
Présentation du produit	Mécanisme pour prise inclinée
Couleur	Noir (RAL 9005)

### Complémentaires

Destination du produit	Connecteur de prise modulaire
Montage du système d'installation	Affleurant
Mode de fixation	Kit enfichable
Matière	Polyamide mat

### Emballage

Type d'emballage 1	PCE
Nombre d'unité par paquet	1
Hauteur de l'emballage 1	1,800 cm
Largeur de l'emballage 1	4,000 cm
Longueur de l'emballage 1	6,100 cm
Poids de l'emballage (Kg)	6,000 g
Type d'emballage 2	BB1
Nb produits dans l'emballage 2	10
Hauteur de l'emballage 2	7,600 cm
Largeur de l'emballage 2	8,000 cm
Longueur de l'emballage 2	9,700 cm
Poids de l'emballage 2	98,000 g
Type d'emballage 3	CAR
Nb produits dans l'emballage 3	300

Hauteur de l'emballage 3	18,500 cm
Largeur de l'emballage 3	30,000 cm
Longueur de l'emballage 3	40,000 cm
Poids de l'emballage 3	3,400 kg

## Garantie contractuelle


Garantie	18 mois
----------	---------

## Environmental Data

Schneider Electric vise à atteindre le statut de Net Zero d'ici 2050 grâce à des partenariats avec la chaîne logistique, des matériaux à faible impact et une circularité via notre campagne en cours "Use Better, Use Longer, Use Again" pour prolonger la durée de vie des produits et leur recyclabilité.

[Environmental Data expliquées >](#)

### Use Better

 <b>Matières et Substances</b>	
Emballage avec carton recyclé	Non
Emballage sans plastique	Non
<a href="#">Directive RoHS UE</a>	Conforme
Numéro SCIP	59bc1733-7007-4ba6-bfd5-f7904c7d9a13
Régulation REACH	<a href="#">Déclaration REACH</a>

### Use Again

 <b>Réemballer et réusiner</b>	
Profil de circularité	Pas d'opérations particulières de recyclage requises
Reprise	Non
WEEE Label	 Sur le marché de l'Union Européenne, le produit doit être mis au rebut selon un protocole spécifique de collecte des déchets et ne jamais être jeté dans une poubelle d'ordures ménagères.