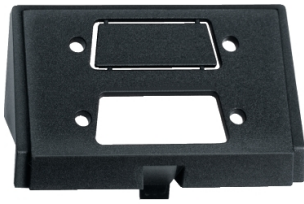


Fiche technique du produit

Spécifications



D-Life - adaptateur pour 2 sub D 15 pôles - compatible avec MTN4540-603x

MTN464392

⚠ La production de ce produit a été arrêtée le: 8 juil. 2025

⚠ Fin de service imminente: 31 janv. 2026

⚠ Arrêt de fabrication consulter si stock

Statut commercial: Arrêt de fabrication consulter si stock

Principales

Gamme	Merten
Design	M-Arc Tracent Artec M-Elegance M-Star Antique M-Plan glass System M M-Plan M-Smart
Type de produit ou équipement	Plaque centrale
Présentation du produit	Mécanisme pour prise inclinée
Couleur	Noir (RAL 9005)

Complémentaires

Destination du produit	Connecteur sub-miniature de type D
Montage du système d'installation	Affleurant
Mode de fixation	Kit enfichable
Matière	Polyamide mat

Emballage

Type d'emballage 1	PCE
Nombre d'unité par paquet	1
Hauteur de l'emballage 1	2,900 cm
Largeur de l'emballage 1	5,900 cm
Longueur de l'emballage 1	6,600 cm
Poids de l'emballage (Kg)	8,000 g
Type d'emballage 2	BB1
Nb produits dans l'emballage 2	10
Hauteur de l'emballage 2	8,900 cm
Largeur de l'emballage 2	7,600 cm
Longueur de l'emballage 2	7,600 cm
Poids de l'emballage 2	100,000 g

Type d'emballage 3	S03
Nb produits dans l'emballage 3	300
Hauteur de l'emballage 3	30,000 cm
Largeur de l'emballage 3	30,000 cm
Longueur de l'emballage 3	40,000 cm
Poids de l'emballage 3	3,420 kg

Garantie contractuelle


Garantie	18 mois
----------	---------

Environmental Data

Schneider Electric vise à atteindre le statut de Net Zero d'ici 2050 grâce à des partenariats avec la chaîne logistique, des matériaux à faible impact et une circularité via notre campagne en cours "Use Better, Use Longer, Use Again" pour prolonger la durée de vie des produits et leur recyclabilité.

[Environmental Data expliquées >](#)

Use Better

 Matières et Substances	
Emballage avec carton recyclé	Non
Emballage sans plastique	Non
Directive RoHS UE	Conforme
Numéro SCIP	59bc1733-7007-4ba6-bfd5-f7904c7d9a13
Régulation REACH	Déclaration REACH

Use Again

 Réemballer et réusiner	
Profil de circularité	Pas d'opérations particulières de recyclage requises
Reprise	Non
WEEE Label	 Sur le marché de l'Union Européenne, le produit doit être mis au rebut selon un protocole spécifique de collecte des déchets et ne jamais être jeté dans une poubelle d'ordures ménagères.