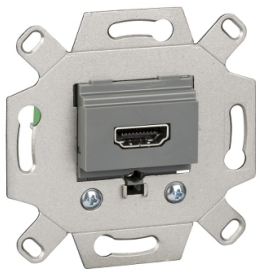


# Fiche technique du produit

Spécifications



## D-Life - prise avec connecteur modulaire HDMI - méca seul

MTN4583-0000

⚠ La production de ce produit a été arrêtée le: 3 juin 2025

Statut commercial: Arrêt de commercialisation

⚠ Arrêt de commercialisation

## Principales

Gamme de produit	Merten
Gamme	Merten
Type de produit ou équipement	Multimedia socket
Présentation du produit	Mécanisme avec support de fixation
Informations complémentaires	Avec support de bague

## Complémentaires

Montage de l'appareil	Affleurant
Type de connecteur	HDMI
Mode de fixation	Par vis
Hauteur	71 mm
largeur	71 mm
Profondeur	42 mm

## Environnement

Degré de protection IP	IP20
------------------------	------

## Emballage

Type d'emballage 1	PCE
Nombre d'unité par paquet	1
Hauteur de l'emballage 1	5,800 cm
Largeur de l'emballage 1	8,400 cm
Longueur de l'emballage 1	9,000 cm
Poids de l'emballage (Kg)	92,000 g
Type d'emballage 2	CAR
Nb produits dans l'emballage 2	40
Hauteur de l'emballage 2	19,800 cm
Largeur de l'emballage 2	30,700 cm
Longueur de l'emballage 2	40,100 cm
Poids de l'emballage 2	3,988 kg

# Garantie contractuelle

---


Garantie

18 mois

Schneider Electric vise à atteindre le statut de Net Zero d'ici 2050 grâce à des partenariats avec la chaîne logistique, des matériaux à faible impact et une circularité via notre campagne en cours "Use Better, Use Longer, Use Again" pour prolonger la durée de vie des produits et leur recyclabilité.

[Environmental Data expliquées >](#)

## Use Better

 <b>Matières et Substances</b>	
Emballage avec carton recyclé	Oui
Emballage sans plastique	Oui
<a href="#">Directive RoHS UE</a>	Conforme aux dérogations
Numéro SCIP	B31441a6-36ab-4f40-8c6b-7b842594fbde
Régulation REACH	<a href="#">Déclaration REACH</a>

## Use Again

 <b>Réemballer et réusiner</b>	
Reprise	Non
WEEE Label	 Sur le marché de l'Union Européenne, le produit doit être mis au rebut selon un protocole spécifique de collecte des déchets et ne jamais être jeté dans une poubelle d'ordures ménagères.