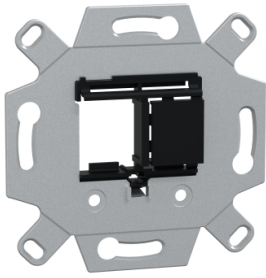


Fiche technique du produit

Spécifications



D-Life - prise support pour conn modulables à équiper de connecteurs - méca seul

MTN4580-0001

⚠ La production de ce produit a été arrêtée le: 8 juil. 2025

⚠ Fin de service imminente: 31 janv. 2026

⚠ Arrêt de fabrication consulter
si stock

Statut commercial: Arrêt de fabrication consulter si stock

Principales

Gamme	Merten
Type de produit ou équipement	Plaque centrale
Présentation du produit	Avec support de fixation
Nuance de la couleur	Noir

Complémentaires

Montage de l'appareil	Affleurant
Destination du produit	Connecteur trapézoïdal universel
Type de connecteur	RJ45
Mode de fixation	Par vis
Nombre de prise	2
Sens de montage	Droit
Hauteur	71 mm
largeur	71 mm
Profondeur	16 mm
Degré de protection IP	IP20

Emballage

Type d'emballage 1	PCE
Nombre d'unité par paquet	1
Hauteur de l'emballage 1	5,600 cm
Largeur de l'emballage 1	7,600 cm
Longueur de l'emballage 1	7,800 cm
Poids de l'emballage (Kg)	44,000 g
Type d'emballage 2	CAR
Nb produits dans l'emballage 2	50
Hauteur de l'emballage 2	20,100 cm
Largeur de l'emballage 2	30,700 cm
Longueur de l'emballage 2	40,500 cm

Poids de l'emballage 2 2,630 kg


Garantie contractuelle

Garantie 18 mois

Schneider Electric vise à atteindre le statut de Net Zero d'ici 2050 grâce à des partenariats avec la chaîne logistique, des matériaux à faible impact et une circularité via notre campagne en cours "Use Better, Use Longer, Use Again" pour prolonger la durée de vie des produits et leur recyclabilité.

[Environmental Data expliquées >](#)

Use Better

 Matières et Substances	
Emballage avec carton recyclé	Oui
Emballage sans plastique	Oui
Directive RoHS UE	Conforme
Numéro SCIP	59bc1733-7007-4ba6-bfd5-f7904c7d9a13
Régulation REACH	Déclaration REACH

Use Again

 Réemballer et réuser	
Reprise	Non
WEEE Label	 Sur le marché de l'Union Européenne, le produit doit être mis au rebut selon un protocole spécifique de collecte des déchets et ne jamais être jeté dans une poubelle d'ordures ménagères.

Image of product / Alternate images

Alternative



