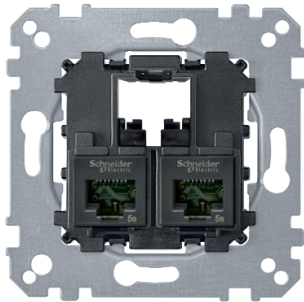


# Fiche technique du produit

Spécifications



## D-Life - prise double RJ45 équipée S-One Cat6 UTP - méca seul

MTN4576-0002

Statut commercial: Commercialisé

### Principales

|                               |                                    |
|-------------------------------|------------------------------------|
| Gamme de produit              | Encarts Merten                     |
| Type de produit ou équipement | Prise informatique                 |
| Présentation du produit       | Mécanisme avec support de fixation |
| Montage de l'appareil         | Affleurant                         |

### Complémentaires

|                            |                    |
|----------------------------|--------------------|
| Mode de fixation           | Par vis et griffes |
| Type de connecteur         | RJ45               |
| Nombre de prise            | 2                  |
| Sens de montage            | Droit              |
| Type de prise informatique | RJ45 Cat.6         |
| Type de blindage du câble  | UTP                |
| Degré de protection IP     | IP20               |

### Emballage

|                                |           |
|--------------------------------|-----------|
| Type d'emballage 1             | PCE       |
| Nombre d'unité par paquet      | 1         |
| Hauteur de l'emballage 1       | 5,600 cm  |
| Largeur de l'emballage 1       | 7,500 cm  |
| Longueur de l'emballage 1      | 7,500 cm  |
| Poids de l'emballage (Kg)      | 54,000 g  |
| Type d'emballage 2             | CAR       |
| Nb produits dans l'emballage 2 | 50        |
| Hauteur de l'emballage 2       | 19,900 cm |
| Largeur de l'emballage 2       | 30,400 cm |
| Longueur de l'emballage 2      | 40,400 cm |
| Poids de l'emballage 2         | 3,086 kg  |

### Garantie contractuelle

|          |         |
|----------|---------|
| Garantie | 18 mois |
|----------|---------|

## Environmental Data

Schneider Electric vise à atteindre le statut de Net Zero d'ici 2050 grâce à des partenariats avec la chaîne logistique, des matériaux à faible impact et une circularité via notre campagne en cours "Use Better, Use Longer, Use Again" pour prolonger la durée de vie des produits et leur recyclabilité.

[Environmental Data expliquées >](#)

### Empreinte environnementale

Empreinte carbone du cycle de vie total 1

Profil environnemental du produit (PEP) [Profil environnemental du Produit](#)

### Use Better

#### Matières et Substances

Emballage avec carton recyclé Oui

Emballage sans plastique Oui

[Directive RoHS UE](#) Conforme

Numéro SCIP 89f48f58-8743-4a8c-aad2-c796c3e70cb3

Régulation REACH [Déclaration REACH](#)

### Use Again

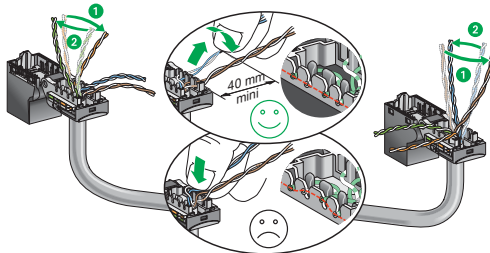
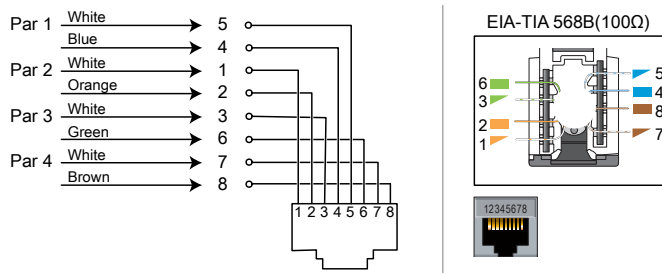
#### Réemballer et réusiner

Reprise Non

WEEE Label  Sur le marché de l'Union Européenne, le produit doit être mis au rebut selon un protocole spécifique de collecte des déchets et ne jamais être jeté dans une poubelle d'ordures ménagères.

## Technical Illustration

### Wiring diagram



#### ⚠️ DANGER

#### HAZARD OF ELECTRIC SHOCK, EXPLOSION, OR ARC FLASH

The product must be installed and connected by a qualified electrician. A qualified electrician must demonstrate an in-depth knowledge of:

- Construction of electrical installations in buildings in accordance with IEC 60364
- Additional safety standards, local connection rules, and building regulations
- Standardized tools and measuring equipment

Failure to follow these instructions will result in death or serious injury.