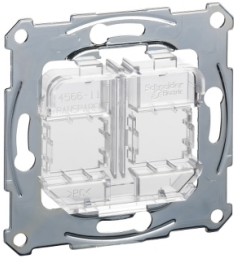


# Fiche technique du produit

Spécifications



## D-Life - prise support double RJ45 compatible conn keystone - transp - méca seul

MTN4566-0080

⚠ La production de ce produit a été arrêtée le: 8 juil. 2025

⚠ Fin de service imminente: 31 janv. 2026

⚠ Arrêt de fabrication consulter si stock

Statut commercial: Arrêt de fabrication consulter si stock

## Principales

Gamme	Merten
Design	M-Arc Tracent M-Plan glass Artec Antique M-Star System M M-Smart M-Elegance M-Plan
Type de produit ou équipement	Plaque centrale
Présentation du produit	Mécanisme pour prise inclinée
Couleur	Transparent

## Complémentaires

Destination du produit	Connecteur trapézoïdal universel
Montage du système d'installation	Affleurant
Mode de fixation	Kit enfichable
Matière	Polyamide mat

## Emballage

Type d'emballage 1	PCE
Nombre d'unité par paquet	1
Hauteur de l'emballage 1	1,000 cm
Largeur de l'emballage 1	7,000 cm
Longueur de l'emballage 1	7,000 cm
Poids de l'emballage (Kg)	26,000 g
Type d'emballage 2	BB1
Nb produits dans l'emballage 2	5
Hauteur de l'emballage 2	8,600 cm
Largeur de l'emballage 2	8,400 cm
Longueur de l'emballage 2	12,300 cm
Poids de l'emballage 2	160,000 g

Type d'emballage 3	S01
Nb produits dans l'emballage 3	20
Hauteur de l'emballage 3	15,000 cm
Largeur de l'emballage 3	15,000 cm
Longueur de l'emballage 3	40,000 cm
Poids de l'emballage 3	840,000 g

## Garantie contractuelle


Garantie	18 months
----------	-----------

## Environmental Data

Schneider Electric vise à atteindre le statut de Net Zero d'ici 2050 grâce à des partenariats avec la chaîne logistique, des matériaux à faible impact et une circularité via notre campagne en cours "Use Better, Use Longer, Use Again" pour prolonger la durée de vie des produits et leur recyclabilité.

[Environmental Data expliquées >](#)

### Use Better

 <b>Matières et Substances</b>	
Emballage avec carton recyclé	Oui
Emballage sans plastique	Oui
<a href="#">Directive RoHS UE</a>	Conforme
Numéro SCIP	B048d869-dcd8-4a9d-812a-3f41c92f1e28
Régulation REACH	<a href="#">Déclaration REACH</a>

### Use Again

 <b>Réemballer et réuser</b>	
Profil de circularité	Pas d'opérations particulières de recyclage requises
Reprise	Non
WEEE Label	 Sur le marché de l'Union Européenne, le produit doit être mis au rebut selon un protocole spécifique de collecte des déchets et ne jamais être jeté dans une poubelle d'ordures ménagères.