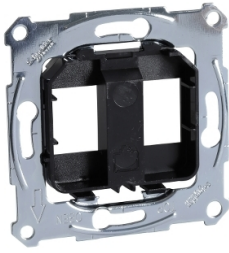


Fiche technique du produit

Spécifications



D-Life - prise support double RJ45 compatible conn keystone - noir - méca seul

MTN4566-0003

⚠ La production de ce produit a été arrêtée le: 8 juil. 2025

⚠ Fin de service imminente: 31 janv. 2026

⚠ Arrêt de fabrication consulter si stock

Statut commercial: Arrêt de fabrication consulter si stock

Principales

Gamme	Merten
Design	System M M-Elegance M-Plan Antique M-Plan glass M-Star Tracent Artec M-Smart M-Arc
Type de produit ou équipement	Plaque centrale
Présentation du produit	Mécanisme pour prise inclinée
Couleur	Noir (RAL 9005)

Complémentaires

Destination du produit	Connecteur trapézoïdal universel
Montage du système d'installation	Affleurant
Mode de fixation	Kit enfichable
Matière	Polyamide mat

Emballage

Type d'emballage 1	PCE
Nombre d'unité par paquet	1
Hauteur de l'emballage 1	1,200 cm
Largeur de l'emballage 1	6,900 cm
Longueur de l'emballage 1	7,000 cm
Poids de l'emballage (Kg)	22,000 g
Type d'emballage 2	BB1
Nb produits dans l'emballage 2	5
Hauteur de l'emballage 2	8,600 cm
Largeur de l'emballage 2	9,300 cm
Longueur de l'emballage 2	12,500 cm
Poids de l'emballage 2	150,000 g

Type d'emballage 3	CAR
Nb produits dans l'emballage 3	90
Hauteur de l'emballage 3	19,700 cm
Largeur de l'emballage 3	30,300 cm
Longueur de l'emballage 3	40,400 cm
Poids de l'emballage 3	3,108 kg

Garantie contractuelle


Garantie	18 months
----------	-----------

Environmental Data

Schneider Electric vise à atteindre le statut de Net Zero d'ici 2050 grâce à des partenariats avec la chaîne logistique, des matériaux à faible impact et une circularité via notre campagne en cours "Use Better, Use Longer, Use Again" pour prolonger la durée de vie des produits et leur recyclabilité.

[Environmental Data expliquées >](#)

Use Better

 Matières et Substances	
Emballage avec carton recyclé	Non
Emballage sans plastique	Oui
Directive RoHS UE	Conformité pro-active (Produit en dehors du scope légal RoHS UE)
Numéro SCIP	27fabf3b-6f59-4587-9868-d90a7915b4a6
Régulation REACH	Déclaration REACH

Use Again

 Réemballer et réusiner	
Profil de circularité	Pas d'opérations particulières de recyclage requises
Reprise	Non