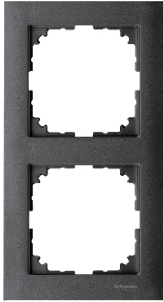


Fiche technique du produit

Spécifications



M-PURE CADRE DOUBLE ANTHRACITE

MTN4020-3614

Statut commercial: Commercialisé

Principales

Gamme	Merten System M
Design	M-Pure
Type de produit ou équipement	Plaque de finition

Complémentaires

Nombre de postes	2 postes
Couleur	Anthracite (RAL 7024)
Finition de la surface	Mat
Matière	Polycarbonate
Mode d'installation	Horizontal et vertical
Degré de protection IP	IP20
Segment de marché	Petit commerce Résidentiel

Emballage

Type d'emballage 1	PCE
Nombre d'unités par paquet	1
Hauteur de l'emballage 1	1,000 cm
Largeur de l'emballage 1	8,200 cm
Longueur de l'emballage 1	15,300 cm
Poids de l'emballage (Kg)	28,000 g
Type d'emballage 2	BB1
Nb produits dans l'emballage 2	10
Hauteur de l'emballage 2	9,400 cm
Largeur de l'emballage 2	12,500 cm
Longueur de l'emballage 2	16,500 cm
Poids de l'emballage 2	342,000 g
Type d'emballage 3	CAR
Nb produits dans l'emballage 3	90
Hauteur de l'emballage 3	19,800 cm
Largeur de l'emballage 3	30,300 cm
Longueur de l'emballage 3	40,200 cm

Poids de l'emballage 3	3,460 kg
------------------------	----------

Garantie contractuelle

Garantie	18 mois
----------	---------

Environmental Data

Schneider Electric vise à atteindre le statut de Net Zero d'ici 2050 grâce à des partenariats avec la chaîne logistique, des matériaux à faible impact et une circularité via notre campagne en cours "Use Better, Use Longer, Use Again" pour prolonger la durée de vie des produits et leur recyclabilité.

[Environmental Data expliquées >](#)

Empreinte environnementale

Empreinte carbone du cycle de vie total **1**

Profil environnemental du produit (PEP) [Profil environnemental du Produit](#)

Use Better

Matières et Substances

Emballage avec carton recyclé **Oui**

Emballage sans plastique **Non**

[Directive RoHS UE](#) **Conformité pro-active (Produit en dehors du scope légal RoHS UE)**

Régulation REACH [Déclaration REACH](#)

Use Again

Réemballer et réuser

Profil de circularité **Pas d'opérations particulières de recyclage requises**

Reprise **Non**