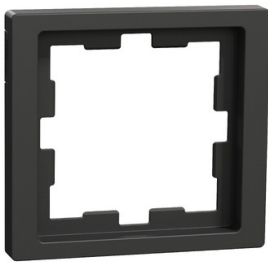


# Fiche technique du produit

Spécifications



## D-Life - cadre de finition - anthracite - 1 poste

MTN4010-6534

⚠ La production de ce produit a été arrêtée le: 8 juil. 2025

⚠ Fin de service imminente: 31 janv. 2026

⚠ Arrêt de fabrication consulter si stock

Statut commercial: Arrêt de fabrication consulter si stock

## Principales

Gamme	Merten
Design	D-Life
Type de produit ou équipement	Plaque de finition

## Complémentaires

Montage de l'appareil	Affleurant
Nombre de postes	1 poste
Sens de montage	Horizontal/vertical
Mode de fixation	Par vis et pince
Nuance de la couleur	Anthracite
Finition de la surface	Mat
Traitement de surface	Verni
Matière	ABS (acrylonitrile butadiène styrène)
Tenue aux chocs IK	IK02
Degré de protection IP	IP20
Hauteur	90 mm
largeur	90 mm
Profondeur	12 mm
Couleur du liseré	Anthracite

## Emballage

Type d'emballage 1	PCE
Nombre d'unité par paquet	1
Hauteur de l'emballage 1	1,200 cm
Largeur de l'emballage 1	8,300 cm
Longueur de l'emballage 1	9,000 cm
Poids de l'emballage (Kg)	18,000 g
Type d'emballage 2	BB1
Nb produits dans l'emballage 2	2
Hauteur de l'emballage 2	2,900 cm

<b>Largeur de l'emballage 2</b>	9,100 cm
<b>Longueur de l'emballage 2</b>	9,800 cm
<b>Poids de l'emballage 2</b>	48,000 g
<b>Type d'emballage 3</b>	CAR
<b>Nb produits dans l'emballage 3</b>	176
<b>Hauteur de l'emballage 3</b>	21,000 cm
<b>Largeur de l'emballage 3</b>	31,500 cm
<b>Longueur de l'emballage 3</b>	41,200 cm
<b>Poids de l'emballage 3</b>	4,706 kg

## Garantie contractuelle

<b>Garantie</b>	18 mois
-----------------	---------

## Environmental Data

Schneider Electric vise à atteindre le statut de Net Zero d'ici 2050 grâce à des partenariats avec la chaîne logistique, des matériaux à faible impact et une circularité via notre campagne en cours "Use Better, Use Longer, Use Again" pour prolonger la durée de vie des produits et leur recyclabilité.

[Environmental Data expliquées >](#)

### Empreinte environnementale

Empreinte carbone du cycle de vie total **1**

Profil environnemental du produit (PEP) [Profil environnemental du Produit](#)

### Use Better

#### Matières et Substances

Emballage avec carton recyclé **Non**

Emballage sans plastique **Non**

[Directive RoHS UE](#) Conformité pro-active (Produit en dehors du scope légal RoHS UE)

Régulation REACH [Déclaration REACH](#)

### Use Again

#### Réemballer et réuser

Profil de circularité **Pas d'opérations particulières de recyclage requises**

Reprise **Non**

Image of product / Alternate images

Alternative

---

