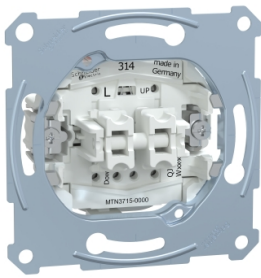


Fiche technique du produit

Spécifications



D-Life - interrupteur volets roulants - méca seul

MTN3715-0000

Statut commercial: Commercialisé

Principales

Gamme	Merten
Nom du produit	Mécanismes Merten
Type de produit ou équipement	Contrôle du volet
Présentation du produit	Mécanisme avec support de fixation

Complémentaires

Montage de l'appareil	Affleurant
Mode de fixation	Par vis et griffes
Commande	Enjoliveur
Type de technologie	Électromécanique
Nombre de touches	2
Type de commande	Commutateur
Fonction interrupteur	Unipolaire
Type de verrouillage	Électrique et mécanique
[Ue] tension assignée d'emploi	250 V
Type de réseau	CA
Fréquence du réseau	50/60 Hz
Courant assigné d'emploi	10 AX
Degré de protection IP	IP20
largeur	71 mm
Hauteur	71 mm

Emballage

Type d'emballage 1	PCE
Nombre d'unité par paquet	1
Hauteur de l'emballage 1	4,100 cm
Largeur de l'emballage 1	7,800 cm
Longueur de l'emballage 1	7,800 cm
Poids de l'emballage (Kg)	64,000 g
Type d'emballage 2	BB1
Nb produits dans l'emballage 2	10

Hauteur de l'emballage 2	9,600 cm
Largeur de l'emballage 2	18,300 cm
Longueur de l'emballage 2	27,200 cm
Poids de l'emballage 2	742,000 g
Type d'emballage 3	CAR
Nb produits dans l'emballage 3	60
Hauteur de l'emballage 3	30,300 cm
Largeur de l'emballage 3	34,100 cm
Longueur de l'emballage 3	40,500 cm
Poids de l'emballage 3	4,914 kg

Garantie contractuelle

Garantie	18 mois
----------	---------

Environmental Data

Schneider Electric vise à atteindre le statut de Net Zero d'ici 2050 grâce à des partenariats avec la chaîne logistique, des matériaux à faible impact et une circularité via notre campagne en cours "Use Better, Use Longer, Use Again" pour prolonger la durée de vie des produits et leur recyclabilité.

[Environmental Data expliquées >](#)

Empreinte environnementale

Empreinte carbone du cycle de vie total	1
Profil environnemental du produit (PEP)	Profil environnemental du Produit

Use Better

Matières et Substances

Pourcentage moyen de contenu en plastique recyclé	48 %
Emballage avec carton recyclé	Oui
Emballage sans plastique	Non
Directive RoHS UE	Conforme
Numéro SCIP	27fabf3b-6f59-4587-9868-d90a7915b4a6
Régulation REACH	Déclaration REACH

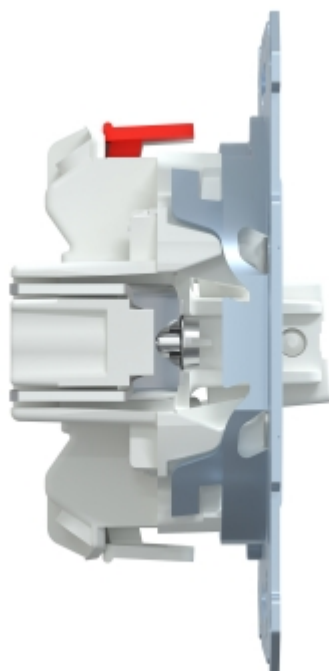
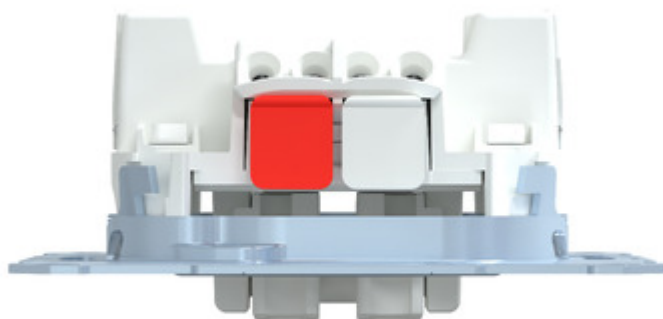
Use Again

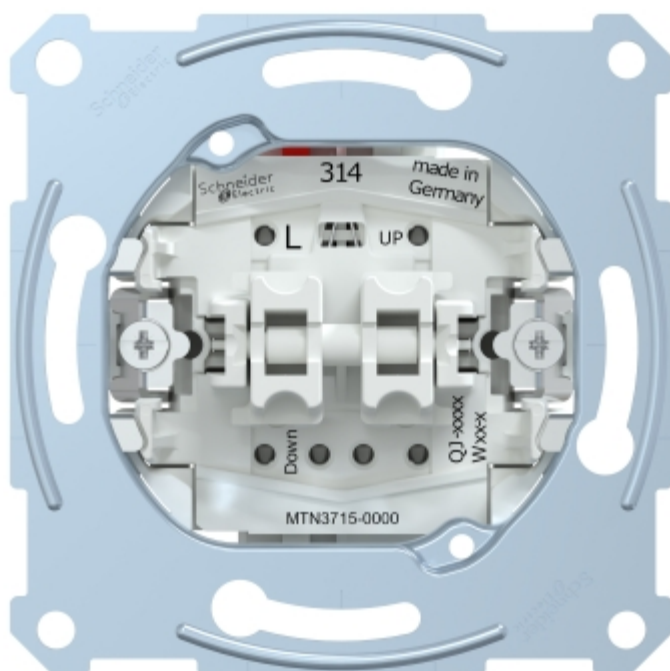
Réemballer et réuser

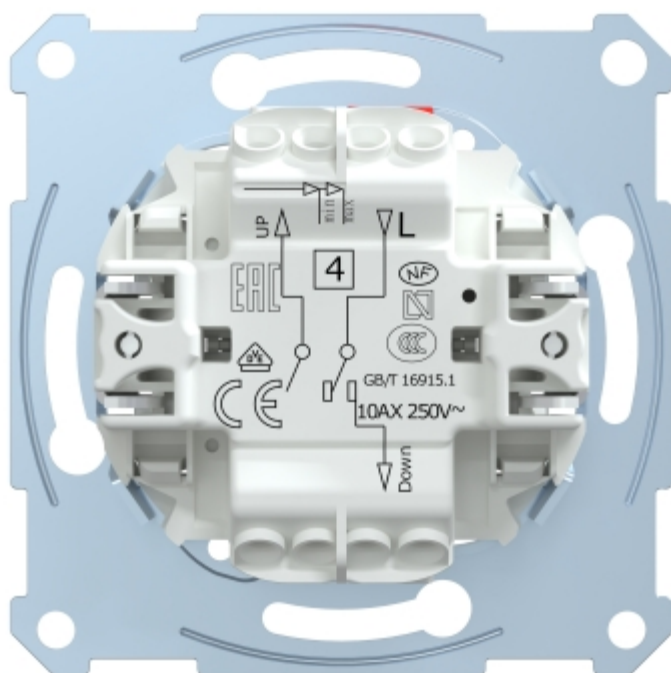
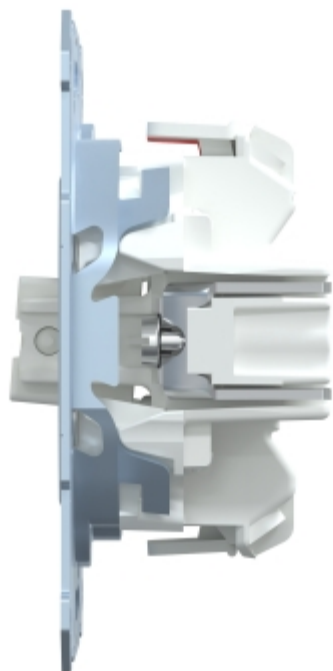
Profil de circularité	Pas d'opérations particulières de recyclage requises
Reprise	Non
WEEE Label	 Sur le marché de l'Union Européenne, le produit doit être mis au rebut selon un protocole spécifique de collecte des déchets et ne jamais être jeté dans une poubelle d'ordures ménagères.

Image of product / Alternate images

Alternative







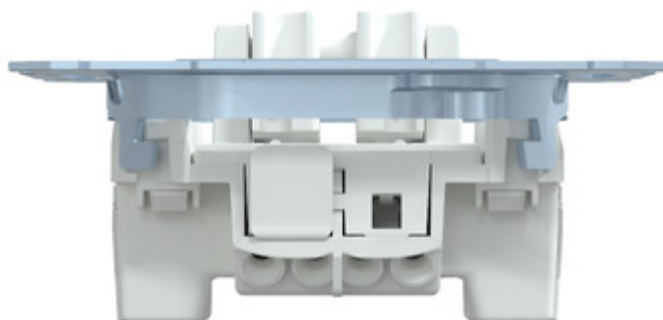


Image of product in real life situation

