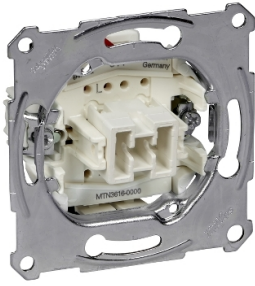


Fiche technique du produit

Spécifications



D-Life - interrupteur va-et-vient - 16A - méca seul

MTN3616-0000

⚠ La production de ce produit a été arrêtée le: 8 juil. 2025

⚠ Fin de service imminente: 31 janv. 2026

⚠ Arrêt de fabrication consulter si stock

Statut commercial: Arrêt de fabrication consulter si stock

Principales

| | |
|-------------------------------|----------------|
| Gamme de produit | Encarts Merten |
| Gamme | Merten |
| Type de produit ou équipement | Interrupteur |
| Présentation du produit | Mécanisme |

Complémentaires

| | |
|--------------------------------|--------------------|
| Fonction interrupteur | Va et vient |
| Commande | Enjoliveur |
| Montage de l'appareil | Affleurant |
| Mode de fixation | Par vis et griffes |
| [Ue] tension assignée d'emploi | 250 V |
| Courant assigné d'emploi | 16 AX |
| Courant commuté maximum | 10 A |
| Nombre de touches | 1 |
| Raccordement - borniers | Bornes sans vis |
| Matière | Métal Plastique |

Environnement

| | |
|------------------------|------|
| Degré de protection IP | IP20 |
|------------------------|------|

Emballage

| | |
|--------------------------------|----------|
| Type d'emballage 1 | PCE |
| Nombre d'unité par paquet | 1 |
| Hauteur de l'emballage 1 | 3,600 cm |
| Largeur de l'emballage 1 | 7,100 cm |
| Longueur de l'emballage 1 | 7,200 cm |
| Poids de l'emballage (Kg) | 58,000 g |
| Type d'emballage 2 | BB1 |
| Nb produits dans l'emballage 2 | 10 |
| Hauteur de l'emballage 2 | 9,400 cm |

| | |
|--------------------------------|-----------|
| Largeur de l'emballage 2 | 18,200 cm |
| Longueur de l'emballage 2 | 27,200 cm |
| Poids de l'emballage 2 | 696,000 g |
| Type d'emballage 3 | CAR |
| Nb produits dans l'emballage 3 | 60 |
| Hauteur de l'emballage 3 | 30,400 cm |
| Largeur de l'emballage 3 | 33,700 cm |
| Longueur de l'emballage 3 | 40,300 cm |
| Poids de l'emballage 3 | 4,604 kg |

Garantie contractuelle

| | |
|----------|-----------|
| Garantie | 18 months |
|----------|-----------|

Environmental Data

Schneider Electric vise à atteindre le statut de Net Zero d'ici 2050 grâce à des partenariats avec la chaîne logistique, des matériaux à faible impact et une circularité via notre campagne en cours "Use Better, Use Longer, Use Again" pour prolonger la durée de vie des produits et leur recyclabilité.

[Environmental Data expliquées >](#)

Empreinte environnementale

| | |
|---|---|
| Empreinte carbone du cycle de vie total | 1 |
| Profil environnemental du produit (PEP) | Profil environnemental du Produit |

Use Better

Matières et Substances

| | |
|---|--------------------------------------|
| Pourcentage moyen de contenu en plastique recyclé | 48 % |
| Emballage avec carton recyclé | Oui |
| Emballage sans plastique | Non |
| Directive RoHS UE | Conforme |
| Numéro SCIP | 27fabf3b-6f59-4587-9868-d90a7915b4a6 |
| Régulation REACH | Déclaration REACH |

Use Again

Réemballer et réuser

| | |
|-----------------------|--|
| Profil de circularité | Pas d'opérations particulières de recyclage requises |
| Reprise | Non |
| WEEE Label |  Sur le marché de l'Union Européenne, le produit doit être mis au rebut selon un protocole spécifique de collecte des déchets et ne jamais être jeté dans une poubelle d'ordures ménagères. |

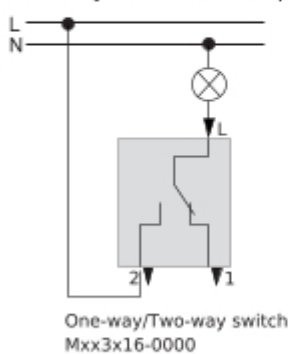
Technical Illustration

Wiring diagram

Symbol



Two-way switch insert 1 pole



Two-way circuit

