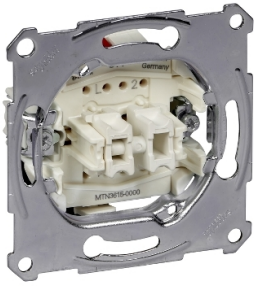


# Fiche technique du produit

Spécifications



## D-Life - interrupteur double allumage - 16A - méca seul

MTN3615-0000

⚠ La production de ce produit a été arrêtée le: 3 juin 2025

Statut commercial: Arrêt de commercialisation

⚠ Arrêt de commercialisation

## Principales

Gamme de produit	Encarts Merten
Gamme	Merten
Type de produit ou équipement	Interrupteur
Présentation du produit	Mécanisme

## Complémentaires

Fonction interrupteur	Unipolaire 1 voie
Commande	Enjoliveur
Montage de l'appareil	Affleurant
Mode de fixation	Par vis et griffes
[Ue] tension assignée d'emploi	250 V
Courant assigné d'emploi	16 AX
Courant commuté maximum	10 A
Nombre de touches	2
Raccordement - borniers	Bornes sans vis
Matière	Métal Plastique

## Environnement

Degré de protection IP	IP20
------------------------	------

## Emballage

Type d'emballage 1	PCE
Nombre d'unité par paquet	1
Hauteur de l'emballage 1	3,500 cm
Largeur de l'emballage 1	7,100 cm
Longueur de l'emballage 1	7,200 cm
Poids de l'emballage (Kg)	66,000 g
Type d'emballage 2	BB1
Nb produits dans l'emballage 2	10
Hauteur de l'emballage 2	9,400 cm

Largeur de l'emballage 2	18,200 cm
Longueur de l'emballage 2	27,400 cm
Poids de l'emballage 2	720,000 g
Type d'emballage 3	CAR
Nb produits dans l'emballage 3	60
Hauteur de l'emballage 3	30,400 cm
Largeur de l'emballage 3	33,900 cm
Longueur de l'emballage 3	40,500 cm
Poids de l'emballage 3	4,730 kg

## Garantie contractuelle

Garantie	18 months
----------	-----------

## Environmental Data

Schneider Electric vise à atteindre le statut de Net Zero d'ici 2050 grâce à des partenariats avec la chaîne logistique, des matériaux à faible impact et une circularité via notre campagne en cours "Use Better, Use Longer, Use Again" pour prolonger la durée de vie des produits et leur recyclabilité.

[Environmental Data expliquées >](#)

### Empreinte environnementale

Empreinte carbone du cycle de vie total 1

Profil environnemental du produit (PEP) [Profil environnemental du Produit](#)

### Use Better

#### Matières et Substances

Pourcentage moyen de contenu en plastique recyclé 44 %

Emballage avec carton recyclé Oui

Emballage sans plastique Non

[Directive RoHS UE](#) Conforme

Numéro SCIP 27fabf3b-6f59-4587-9868-d90a7915b4a6

Régulation REACH [Déclaration REACH](#)

### Use Again

#### Réemballer et réuser

Profil de circularité Pas d'opérations particulières de recyclage requises

Reprise Non

WEEE Label  Sur le marché de l'Union Européenne, le produit doit être mis au rebut selon un protocole spécifique de collecte des déchets et ne jamais être jeté dans une poubelle d'ordures ménagères.