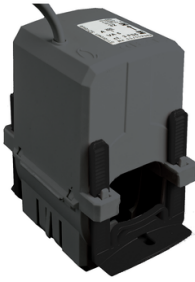


Fiche technique du produit

Spécifications



PowerLogic - TI ouvrant - type HP - câble - 600A/5A - 5VA - cl.1

METSECT5HP060

Statut commercial: Commercialisé

Principales

Gamme	PowerLogic
Nom du produit	CT
Type de produit ou équipement	Transformateur de courant
Courant secondaire	5 A
Classe de précision	Classe 1 à 5 VA
[In] courant assigné d'emploi	600 A

Complémentaires

Type de transformateur de courant	Standard pour câble Noyau fendu
Rapport de transformation de courant	600/5
[Ith] courant thermique conventionnel	720 A
Facteur de sûreté maximal	5
Courant admissible	36000 A pendant 1 s
[Ue] tension assignée d'emploi	720 V 50 Hz
[Ui] tension assignée d'isolement	3 kV
Mode d'installation	Encliquetable
Largeur	Extérieur: 72,2 mm
Hauteur	Extérieur: 120,6 mm
Diamètre	44 mm intérieur:
Classe d'isolation électrique	Classe E
Diamètre extérieur du câble	44 mm
Mode de raccordement	Câble 2 câble(s) 0,5...1,5 mm ² 0,5 m

Environnement

Normes	DIN EN 60044-1 DIN EN 61869-1 DIN EN 61869-2 VDE 0414
Température de l'air ambiant en fonctionnement	-5...50 °C
Température de l'air ambiant de stockage	-25...70 °C

Emballage

Type d'emballage 1	PCE
Nombre d'unité par paquet	1
Hauteur de l'emballage 1	8,5 cm
Largeur de l'emballage 1	8,5 cm
Longueur de l'emballage 1	14,0 cm
Poids de l'emballage (Kg)	528,0 g
Type d'emballage 2	S02
Nb produits dans l'emballage 2	12
Hauteur de l'emballage 2	15,0 cm
Largeur de l'emballage 2	30,0 cm
Longueur de l'emballage 2	40,0 cm
Poids de l'emballage 2	6,6 kg

Garantie contractuelle

Garantie	18 mois
----------	---------

Schneider Electric vise à atteindre le statut de Net Zero d'ici 2050 grâce à des partenariats avec la chaîne logistique, des matériaux à faible impact et une circularité via notre campagne en cours "Use Better, Use Longer, Use Again" pour prolonger la durée de vie des produits et leur recyclabilité.

[Environmental Data expliquées >](#)

Use Better

 Matières et Substances	
Emballage avec carton recyclé	Non
Emballage sans plastique	Non
Directive RoHS UE	Conforme
Régulation REACH	Déclaration REACH

Use Again

 Réemballer et réusiner	
Reprise	Non
WEEE Label	 Sur le marché de l'Union Européenne, le produit doit être mis au rebut selon un protocole spécifique de collecte des déchets et ne jamais être jeté dans une poubelle d'ordures ménagères.