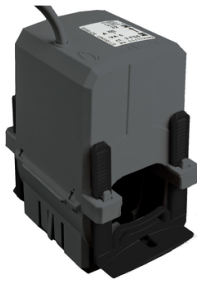


# Fiche technique du produit

Spécifications



## PowerLogic - TI ouvrant - type HP - câble - 400A/5A - 5VA - cl.1

METSECT5HP040

Statut commercial: Commercialisé

### Principales

Gamme	PowerLogic
Nom du produit	CT
Type de produit ou équipement	Transformateur de courant
Courant secondaire	5 A
Classe de précision	Classe 1 à 5 VA
[In] courant assigné d'emploi	400 A

### Complémentaires

Type de transformateur de courant	Standard pour câble Noyau fendu
Rapport de transformation de courant	400/5
[Ith] courant thermique conventionnel	480 A
Facteur de sûreté maximal	5
Courant admissible	24000 A pendant 1 s
[Ue] tension assignée d'emploi	720 V 50 Hz
[Ui] tension assignée d'isolement	3 kV
Mode d'installation	Encliquetable
Largeur	Extérieur: 72,2 mm
Hauteur	Extérieur: 120,6 mm
Diamètre	44 mm intérieur:
Classe d'isolation électrique	Classe E
Diamètre extérieur du câble	44 mm
Mode de raccordement	Câble 2 câble(s) 0,5...1,5 mm <sup>2</sup> 0,5 m

### Environnement

Normes	DIN EN 60044-1 DIN EN 61869-1 DIN EN 61869-2 VDE 0414
Température de l'air ambiant en fonctionnement	-5...50 °C
Température de l'air ambiant de stockage	-25...70 °C

### Emballage

Type d'emballage 1	PCE
Nombre d'unité par paquet	1
Hauteur de l'emballage 1	8,5 cm
Largeur de l'emballage 1	8,5 cm
Longueur de l'emballage 1	14,0 cm
Poids de l'emballage (Kg)	480,0 g
Type d'emballage 2	S02
Nb produits dans l'emballage 2	12
Hauteur de l'emballage 2	15,0 cm
Largeur de l'emballage 2	30,0 cm
Longueur de l'emballage 2	40,0 cm
Poids de l'emballage 2	9,544 kg

## Garantie contractuelle

Garantie	18 mois
----------	---------

Schneider Electric vise à atteindre le statut de Net Zero d'ici 2050 grâce à des partenariats avec la chaîne logistique, des matériaux à faible impact et une circularité via notre campagne en cours "Use Better, Use Longer, Use Again" pour prolonger la durée de vie des produits et leur recyclabilité.

[Environmental Data expliquées >](#)

## Use Better

 <b>Matières et Substances</b>	
Emballage avec carton recyclé	Non
Emballage sans plastique	Non
<a href="#">Directive RoHS UE</a>	Conforme
Régulation REACH	<a href="#">Déclaration REACH</a>

## Use Again

 <b>Réemballer et réusiner</b>	
Reprise	Non
WEEE Label	 Sur le marché de l'Union Européenne, le produit doit être mis au rebut selon un protocole spécifique de collecte des déchets et ne jamais être jeté dans une poubelle d'ordures ménagères.